



Auswertung 2008-2009

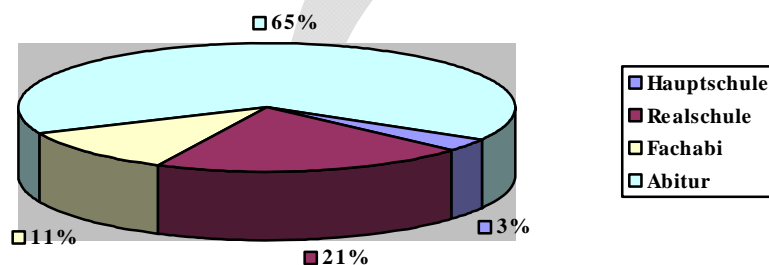
Dieser Fragebogen haben 130 Menschen ausgefüllt.

Hintergrund

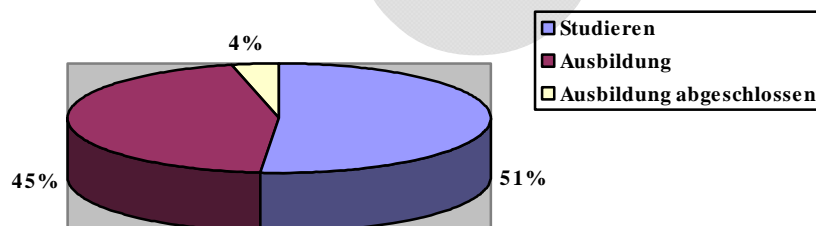
1. Du bist: ZDL 19,38 % FSJler/In 68,13 % FKJler/In 12,50 %
2. Du bist: männlich 47,5 % weiblich 52,5 %
3. Wie lange lebst du schon in Bremen und umzu?
0-15 Jahre 19,80 % schon immer 80,2 %
4. Wo hast du vorher gelebt? (Bundesland)

Niedersachsen, München, Sachsen, Sachsen-Anhalt, Delmenhorst, Schleswig-Holstein, Polen, Russland, Hamburg, Naher Osten, Mecklenburg-Vorpommern, Berlin, NRW, Hessen.

5. Welchen Schulabschluss hast du?



6. Möchtest du nach deinem ZD/FSJ/FKJ eher studieren oder eine Ausbildung machen oder hast du schon eine Ausbildung abgeschlossen?



7. Hast du einen Führerschein?
54,39% ja 45,61% nein

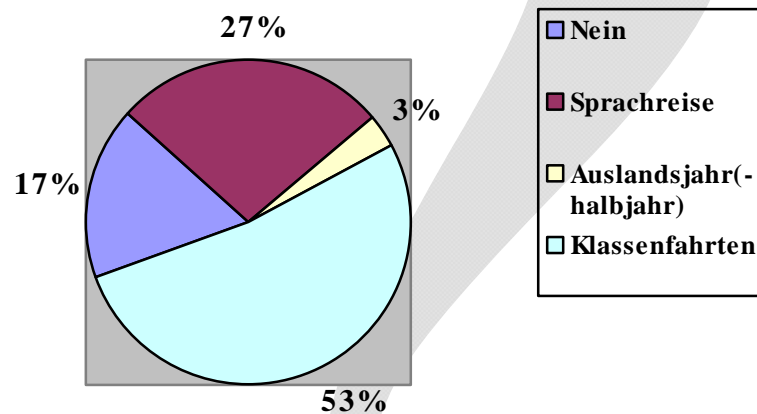
8. Wie bewegst du dich **hauptsächlich** in Bremen fort (hier evtl. Zwei Kreuze möglich!)?

39 % **Bus & Bahn** 31,4 % **Fahrrad** 16,7 % **zu Fuß**

12,86 % **Auto**

→ hast du ein eigenes Auto? 27,8 % ja 72,2 % nein

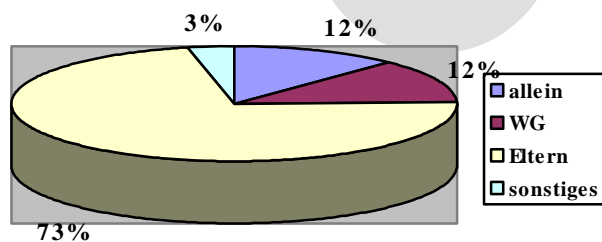
9. Hast du schon mal einen Auslandsaufenthalt gemacht?



Sprachreise, in: Lettland, Frankreich, Minsk, Norwegen, England, Spanien, Italien, USA,(Amerika),Kanada, Malta.

Auslandsjahr(/-halbjahr), in: Mexico, Südafrika, Frankreich, USA.

10. Wie wohnst du?



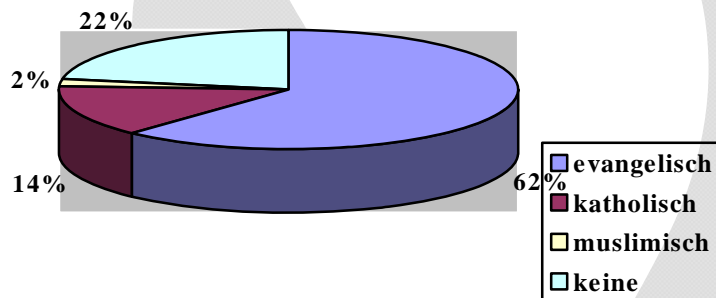
11. Deine Eltern sind:

64,2 % zusammen/verheiratet, 30,3 % auseinander/geschieden,
5,5 % verwitwet

12. Wirst du dieses Jahr zum Kirchentag gehen oder sogar mithelfen?

36,3 % ja 63,7 % nein

13. Welche Konfession hast du?



14. Möchtest du nach deinem ZD/FSJ/FKJ in Bremen bleiben?

26 % ja, unbedingt 14,4 % nein, auf keinen Fall
40,6 % ja, wenn's mit Studium/Ausbildung/Beruf passt
18,9 % egal

15. Wie häufig unternimmst du in deiner Freizeit etwas mit anderen FSJlernInnen oder Zivis?

62,7 % 1-2-mal im Monat 37,3 % seltener/nie

16. Du warst zu Beginn deines ZD/FSJ/FKJ minderjährig 9,9 % oder volljährig 90,1 %?

17. Konntest du nach deiner Arbeit entspannen?

76,1 % meistens 23,9 % oft nicht

Wenn nicht, woran lag es :

Stress, Hobbys, andere Verpflichtungen; da ich zuhause noch andere Dinge erledigen musste; körperliche Anstrengung; Nebenjob; ich habe den Stress der Arbeit mit nachhause genommen und nochmal drüber nachdenken müssen; mein Befinden; Sport(Hobby); zu lange Arbeitszeiten; zu viel Arbeit und zu wenig Geld; zu viel zu tun; Stressige Arbeit; musste mich auf den

nächsten Arbeitstag vorbereiten; Termine, Zeitmangel; Der Tag ist zu kurz, um zu entspannen.



Lifestyle

1. Fast Food (auch hier nur ein Kreuz!):

16,2 % Döner 14,6 % Burger 16,2% Subway
29 % Pizza 9,4 % anderes 6,8 % bloß nicht!

2. Du isst:

87,9 % **gemischt** 7,8 % **vegetarisch**, 2,6 % **vegan** oder 1,7 % **aus religiösen Gründen kein Schwein**

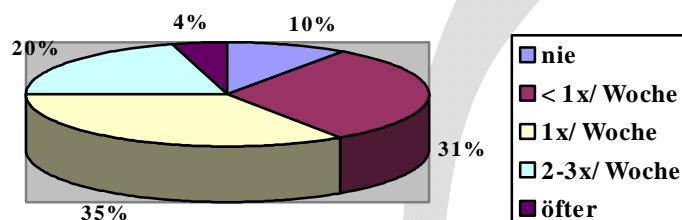
3. Lieber Kaffee 39,5 % , lieber Tee 41,2 % (weder noch 19,3 %)

4. Grün 39,6 % , Gold 3 % oder 'n
anderes Bier 28,7 %?

5. Bist du Single?

ja, leider 26,6 % ja, zum Glück 18,6 % nein 54,9 %

6. Wie oft trinkst du Alkohol?



7. Rauchst du?

ja 33,6 % nein 56,9 % Partyraucher 9,5 %

8. Hast du schon mal illegale Drogen genommen?

Ja 50,5 % nein 49,5%

→ wenn ja, welche (mehrfache Nennungen möglich)?

Hasch/Marihuana 86,9 % Koks/Heroin 6,6 %

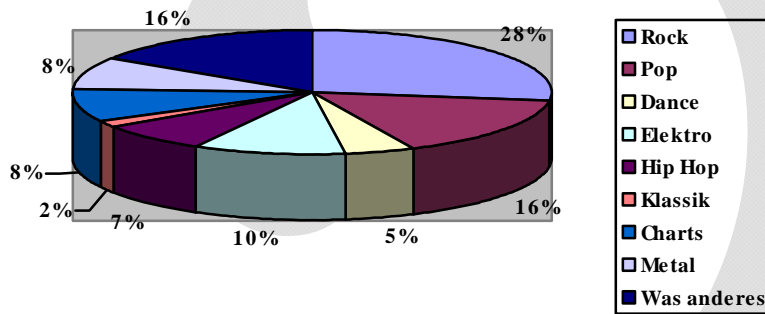
LSD/Speed/andere Pillen 6,6 %

....War das einmalig 63,4 % oder konsumierst du diese Drogen
öfter 36,6 %?

9. Wenn du gezwungen wärest deinen Musikgeschmack in eine der folgenden Kategorien einzuordnen, welche würdest du nehmen (auch hier nur ein Kreuz!)?

wenn „nein“ was hörst du sonst :

Trance, Hardcore, von allem etwas, Ska, Soul, Gothic, Techno, House, Grindcore, Rock, Indie, Stimmen, Alternative, Punk Rock.



SFD

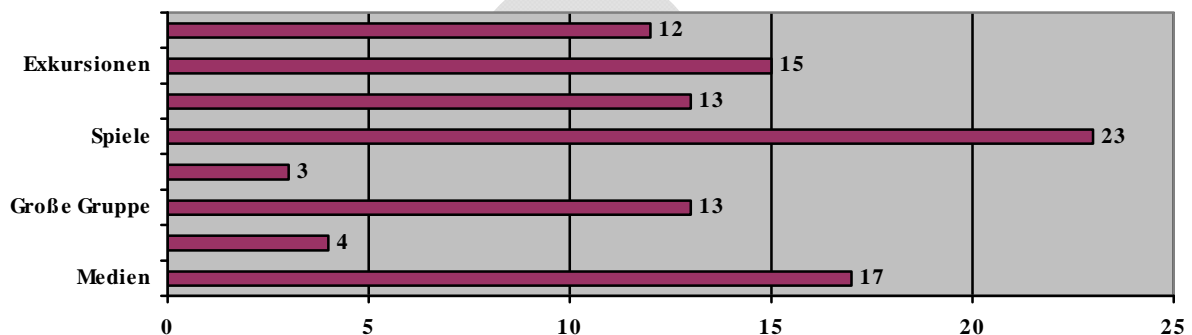
Im folgenden Teil gibt es am Anfang einiger Unterpunkte Bewertungsfragen.

Bewerte hier bitte mit einer Skala von 1-10:

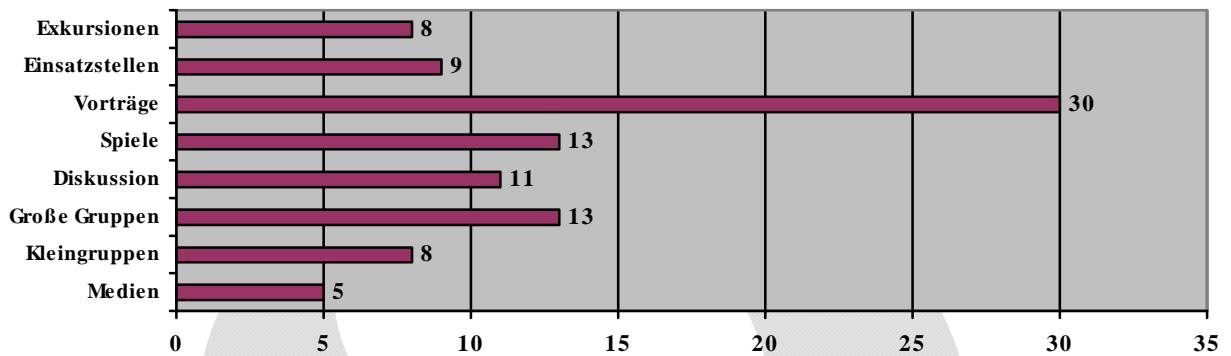
1= katastrophal, 5= neutral, 10= perfekt.

Zur Praxisbegleitung (die kleinen Fachgruppen):

1. Wie fandest du die Themenauswahl bis jetzt? Wertung: 6,8
2. Wie findest du die Stimmung in deiner Gruppe? Wertung: 8,8
3. Würdest du gerne Leute aus den anderen Praxisgruppen in offenen Treffen kennenlernen?
Ja 74 % nein 26 %
4. Hast du Lust dich in die Gruppe und die Thematik einzubringen?
Ja 44 % nur teilweise 45 % nein 11 %
5. Hast du die Möglichkeit dazu?
ja 56 % nur teilweise 25 % nein 10 %
6. Wie fühlst du dich betreut („Krisenmanagement“)? Wertung: 7,6
7. Welche „Methoden“ gefallen dir? (mehrfache Nennungen möglich)



8. Welche Methoden gefallen dir nicht? (mehrfache Nennungen möglich)



9. Wie schätzt du deine Mitarbeit ein?

gut! 46 % so mittelmäßig 54 %

10. Erinnerst dich die Praxisbegleitung an Schule?

ja, sehr! 2 % zum Großteil 3 % teilweise 23 %
wenig 39 % nein! 34 %

→ warum?:

Frontalunterricht 8 % langweilig 4 %
Zwang anwesend zu sein 18 % andere 10%

(andere: ich finde alles gut, solange es nicht langweilig wird; endlose Diskussionen; Gruppenarbeit; Themen bestimmen wir nicht selbst; durch die eigenen Beiträge, die man leisten muss.)

Zur großen Dienstbesprechung (Donnerstag nachmittags):

11. Wie fandest du die Themenauswahl? Wertung: 6,2

12. Wie findest du die Stimmung in der großen Gruppe? Wertung: 5,5

13. Wie schätzt du deine Mitarbeit ein?

gut! 14 % so mittelmäßig 63,3 % eher schlecht 23 %

Zu den Wahlseminaren: (auch hier nur ein Kreuz!)

14. Was ist dir am wichtigsten?

ein „spektakuläres“ Thema (z.B. Segeln, Ski fahren, Minsk) 51 %

dass das Seminar außerhalb Bremens ist 10 %

dass es in Bremen ist 10 %

dass es preisgünstig ist (nur Essensgeldabzug) 15 %

sonstiges 14 % :

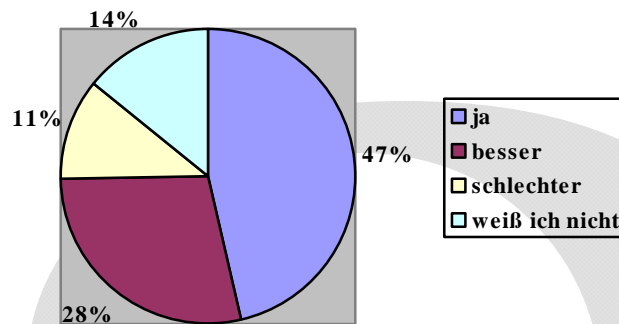
(Spaß mit den anderen Teilnehmern; dass es interessant ist; dass die anderen Teilnehmer nett sind; dass es mir etwas bringt; Spaß-Struktur und ein interessantes Thema; Themen, die in der heutigen Zeit von Bedeutung sind)

Zum Einstellungsverfahren/erste Kontakte mit dem SFD:

15. Wie gut/schlecht hast du dich vom SFD beraten gefühlt (Infoveranstaltung, Bewerbungsgespräch)? Wertung: 8,2

16. Wie gut/schlecht ist die Auswahl deiner Stelle geglückt? Wertung: 8,5

17. Ist dein ZD/FSJ so wie du es dir vorgestellt hast?



Besser, weil ...

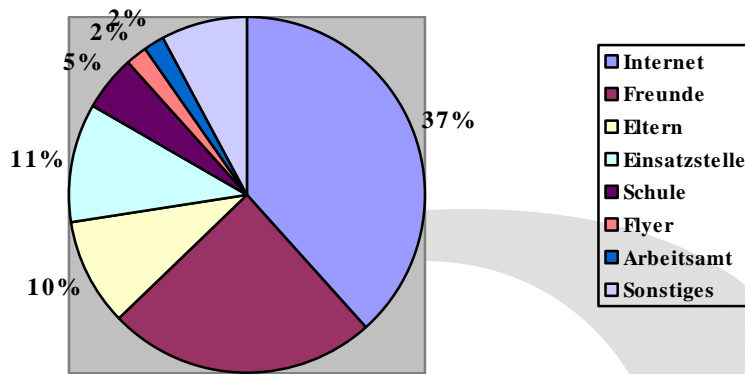
...weil ich mehr über mich selbst lernen konnte; ich vorher noch nie so glücklich war, wie im Arbeitsleben; tolle Kinder und Mitarbeiter; ich eine interessante Aufgabe und ein gutes Team hatte; alle so nett sind, und alles super klappt; ich es nicht so erwartet hatte; der SFD super toll ist; ist einfach so; weil ich die Kinder so gerne habe; ich Erfahrungen gesammelt habe, Super Kollegen; weil ich mich sehr stark weiter entwickelt habe; ich mir nie hätte vorstellen können; ich viel gelernt habe und eine Menge Spaß hatte; ich keine Erwartung hatte; ich jetzt weiß, was ich danach machen möchte; es einfacher war, als gedacht; gut, aber anstrengender; ich neue Perspektiven entdeckt habe; Einblick in das Leben geistig Behinderter; ich zwar hohe Erwartungen hatte, diese aber auch alle erfüllt wurden und zusätzlich KEINE meiner Befürchtungen eingetroffen sind; ich mehr gelernt habe, als erwartete; ich selbstständig gearbeitet habe;

Schlechter, weil...

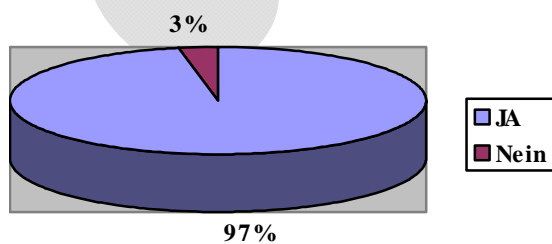
...weil die Arbeit war zu lang und der Weg dahin zu schlecht.

Sonstiges

18. Wie bist du zum SFD gekommen?



19. Würdest du den SFD weiterempfehlen?



→ wenn nein, warum nicht?

warum doch! -weil die Betreuung sehr nett ist; eigentlich schon, mit Ausnahme von ein paar Mitarbeitern.

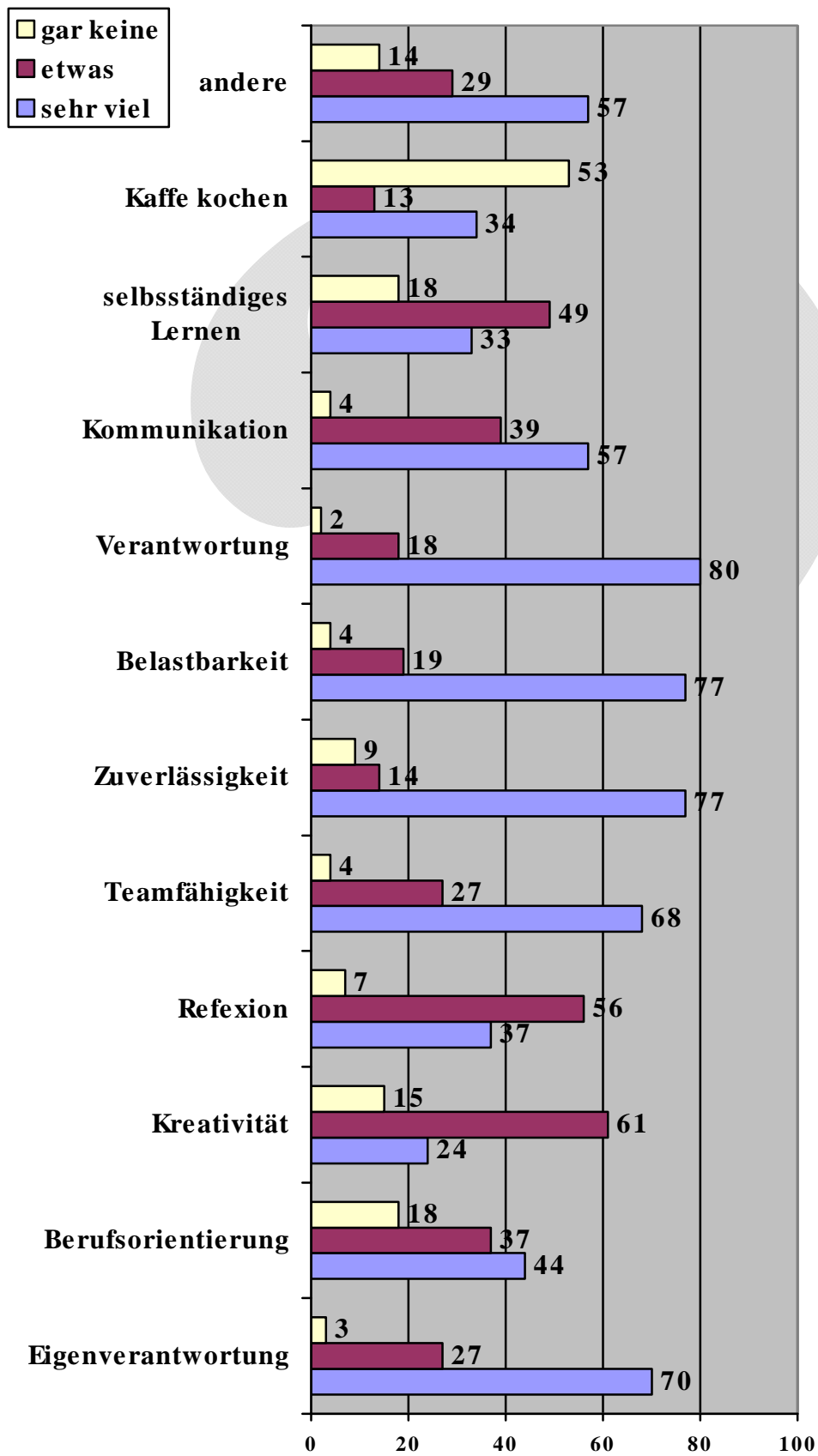
20. Wie fandest du den „Tag der Freiwilligen“? Wertung: 5,7

21. Hättest du gerne ein Seminar selber vorbereitet (inklusive fachlicher Themenerarbeitung, Arbeit in deiner Freizeit usw.)?

Ja 20 % nein 80 %

22. Welche Kompetenzen hast du, deiner Meinung nach während deines ZD/FSJ/FKJ erworben





Andere: den Umgang mit Kindern; Belastbarkeit; pflegerische und Päd.Tätigkeiten; flexibel zu sein, Menschenkenntnis; mit Menschen umzugehen

23. Wie gut sind wir, der SFD, deiner Meinung nach organisiert? Wertung: 8

24. Findest du es gut, dass sich im SFD alle duzen?

Ja 98 % nein 2 %

25. Hilft dir der SFD bei deiner Berufsfindung/Studienwahl?

ja 53 % nein 40 % zu wenig 7%

26. Sonst noch irgendetwas, das du uns mitteilen möchtest?

War toll hier, Danke!; Klasse!Klasse!Klasse!; ich bin wirklich froh, mein FSJ beim SFD gemacht zu haben; Tolle Leute, tolle Angebote und viel Unterstützung; Danke schön, ich empfehle euch weiter 😊;hier ist eine super Atmosphäre; super Jahr war das, weiter so; Ich fand das Jahr rundum gelungen, danke!; ich finde euch prima, danke schön; Mir hat das Jahr bei euch gut gefallen und ich finde es gut, dass ihr das FSJ als Berufsfindung anbietet; Ihr macht das toll; Mehr Geld und weniger Arbeitsstunden; Studienwahlunterstützung, ich habe in meiner Einrichtung einen Ausbildungsplatz bekommen; Ich mag keine Fragebögen! War trotzdem ein tolles Jahr😊; Alles easy; Das FSJ war großartig; Es ist schade, dass es bald vorbei ist, ihr werdet mir fehlen...;Macht weiter so; chilliger und kompetenter Verein; Das Ihr seid top; insgesamt war alles super; Ihr seid toll; Weiter so!; Alles Super, ich würde es immer wieder tun; Alles war gut; Hab euch alle lieb und werde euch vermissen; Teilweise war die Betreuung im päd. Sinne nicht sehr kompetent (sagte unverschämte Sachen zu uns, unfreundlich);macht weiter so.

27. Nur für die Zivis!

Die Dienstbesprechung am Donnerstag, mit dem Thema
fand ich

Linksextremismus	eher gut 26 %	eher schlecht 6%
Drogenpolitik in Bremen	eher gut 20 %	eher schlecht 14%
Ausländerpolitik	eher gut 29 %	eher schlecht 4 %

28. Hast du den Text auf dem Deckblatt gelesen?

Ja 75 % nein 25 %

29. Fandest du diesen Fragebogen sinnvoll?

ja, sehr! 20 % ganz lustig....;-) 70 % total beknackt 10 %