



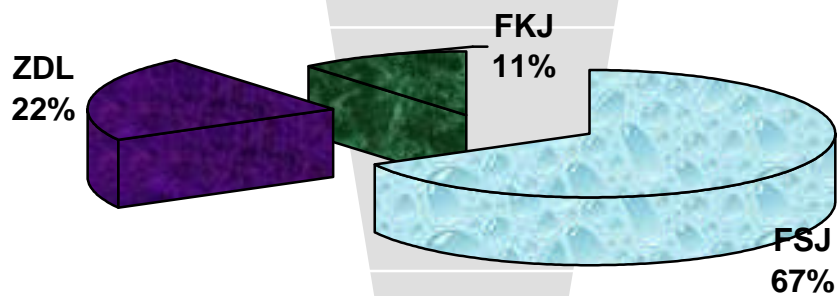
# **Auswertung** **2007-2008**

(insgesamt wurden 114 Bögen abgegeben und ausgewertet –  
das entspricht drei Viertel aller Zivis und FSJlerInnen)

## Hintergrund

### 1. Bist du ZDL oder FSJlerIn?

22% ZDL      67% FSJlerInnen      11% FKJlerInnen



### 2. Bist du männlich oder weiblich?

42% männlich      58% weiblich

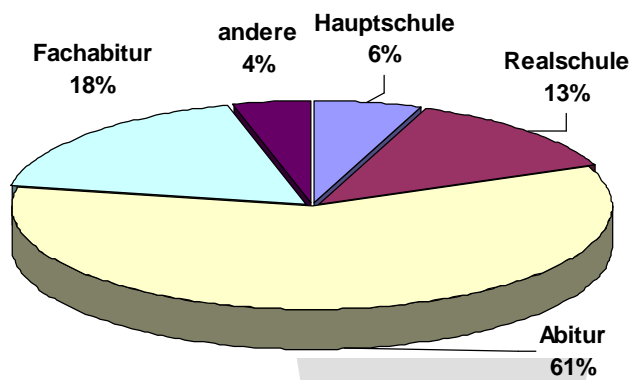
### 3. Wie lange lebst du schon in Bremen und umzu?

1 Jahr (23 Personen)  
2 Jahre (2 Personen)  
4 Jahre (1 Personen)  
Länger als 7 Jahre (14 Personen)  
Schon immer (74 Personen)

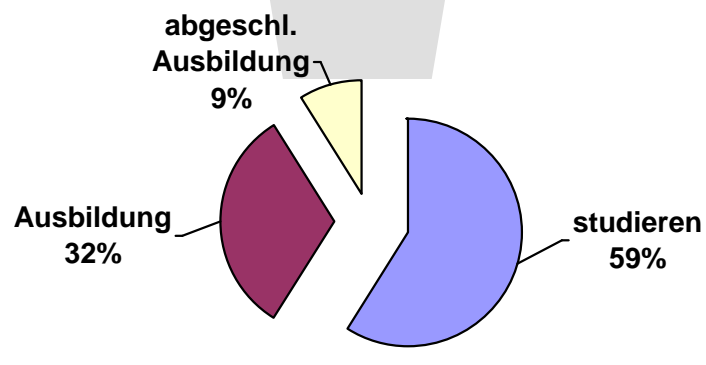
### 4. Wo hast du vorher gelebt?

Schweiz(1), Kaltenkirchen(1), Tetenhusen(1), Hude(1), Kasachstan(2), Cappel(1),  
Loxstedt(1), Stadthagen(1), Niedersachsen(2), Verden(2), Eisenhüttenstadt(1),  
Hepstedt(1), Eckernförde(1), Halle/ Saale(1) Hamm(1), Berlin(2),  
Osterhanderfehn(1), Apensen(1), Göttingen(1), Zeven(1), Bad Laasphe(1),  
Paris(1), Wismar(1), Weener(1), Diepholz(1), Oberhausen(1), Heidelberg(1),  
Hofheim (Taunus) (1), Rodewald(1), Oldenburg(1), Papenburg(1), Paderborn(1),  
Karlsruhe(1)

5. Welchen Schulabschluss hast du?



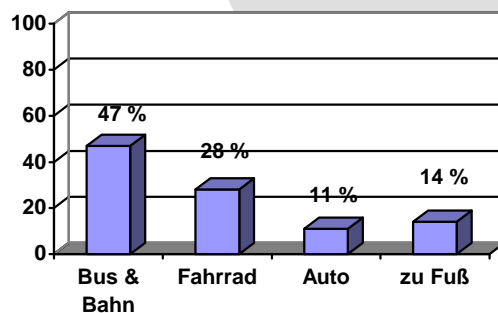
6. Möchtest du nach deinem ZD/FSJ eher studieren oder eine Ausbildung machen oder hast du schon eine Ausbildung abgeschlossen?



7. Hast du einen Führerschein?

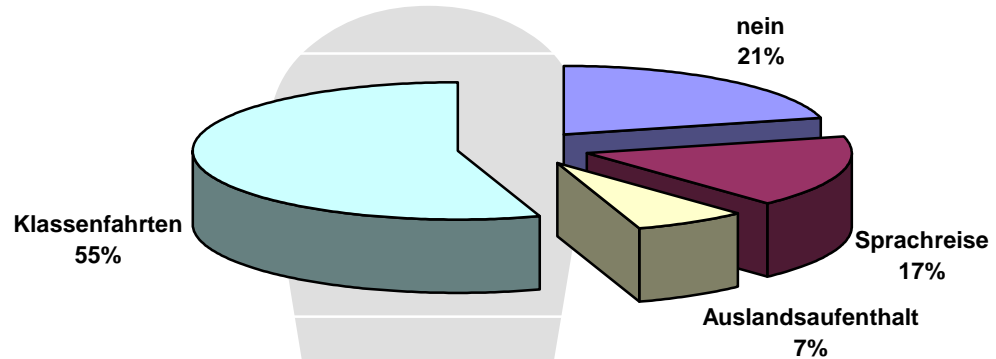
69% ja      31% nein

8. Wie bewegst du dich hauptsächlich in Bremen fort?



→ hast du ein eigenes Auto(von denen die, hauptsächlich das Auto nutzen)? 16% ja      84% nein (!!!)

- 9.** Hast du schon mal einen Auslandsaufenthalt gemacht?  
Mehrfachnennungen waren möglich.



z.B.: England, Frankreich, Spanien, Italien, Malta, China, Kasachstan, Südafrika, Mexiko, USA, Australien, Irland, Finnland,...

- 10.** Wohnst du allein, in einer WG, bei den Eltern?

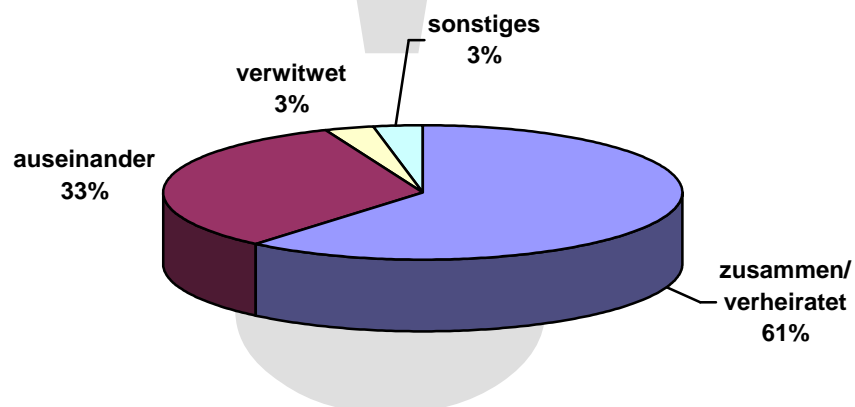
12% allein

28% in einer WG

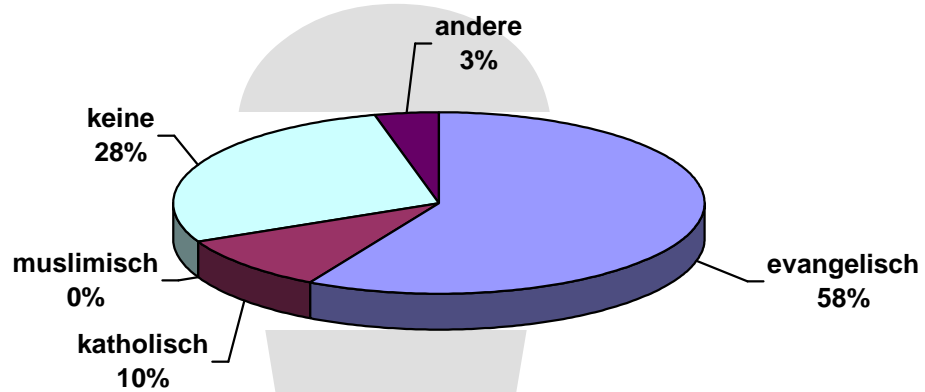
51% bei den Eltern

9% sonstiges

- 11.** Sind deine Eltern zusammen/verheiratet, auseinander/geschieden, verwitwet oder sonst., \_\_\_\_\_?



**12.** Welche Konfession hast du?



**13.** Möchtest du nach deinem ZD/FSJ in Bremen bleiben?

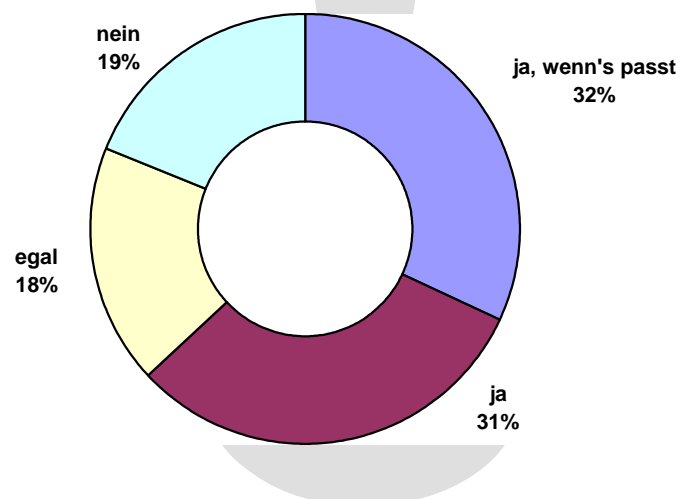
ja, unbedingt

nein, auf keinen Fall

ja, wenn's mit Studium/Ausbildung/Beruf passt

nein, wenn's mit Studium/Ausbildung/Beruf passt,

egal



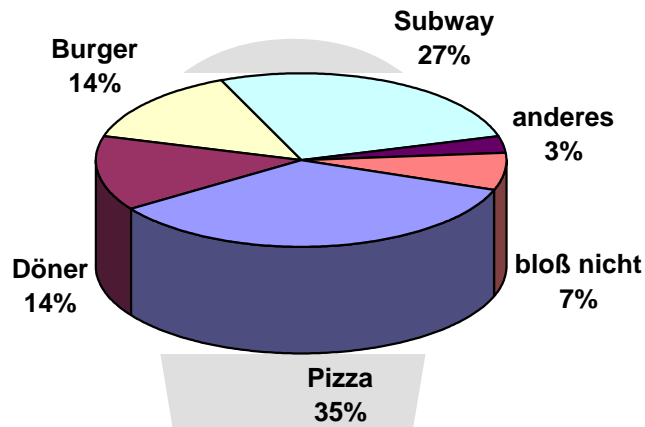
**14.** Warst du zu Beginn deines ZD/FSJ minderjährig oder volljährig?

4% minderjährig

96% volljährig

# Lifestyle

## 1. Fast Food:



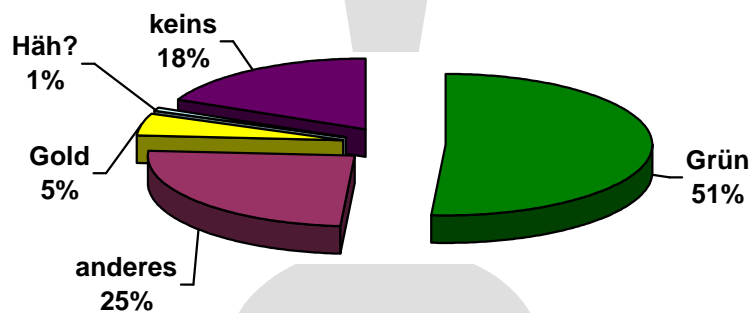
## 2. Isst du gemischt, vegetarisch oder vegan?

Gemischt 86%      vegetarisch 11%      Vegan 3%  
0% verzichten aus religiösen Gründen auf Schwein

## 3. Kaffee oder Tee?

39% Kaffee      50% Tee      11% weder, noch

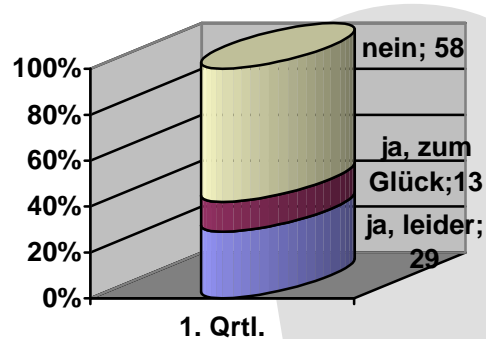
## 4. Grün, Gold oder 'n anderes Bier? (□häh?)



Anderes: z.B. Hemelinger, Guinness, Astra, „billig“, „egal“...

**5. Bist du Single?**

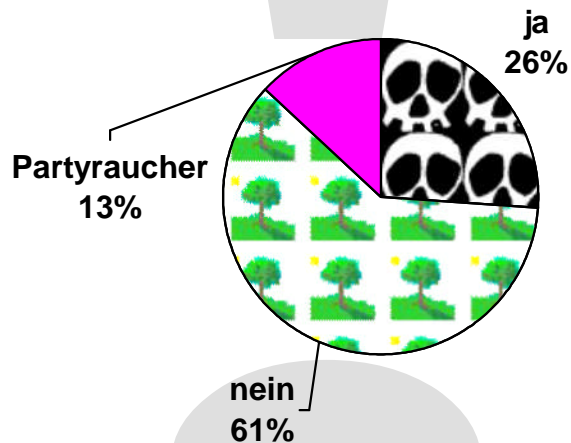
ja, leider                      ja, zum Glück                      nein



**6. Wie oft trinkst du Alkohol?**

32% seltener als einmal die Woche  
 48% einmal die Woche                      10% 2-3mal die Woche  
 6 % nie                                              4% öfter

**7. Rauchst du?**



**8. Hast du schon mal illegale Drogen genommen?**

54% ja                                      46%nein

→ wenn ja, welche?

Hasch/Marihuana: 59 Personen

Koks/Heroin: 4 Personen

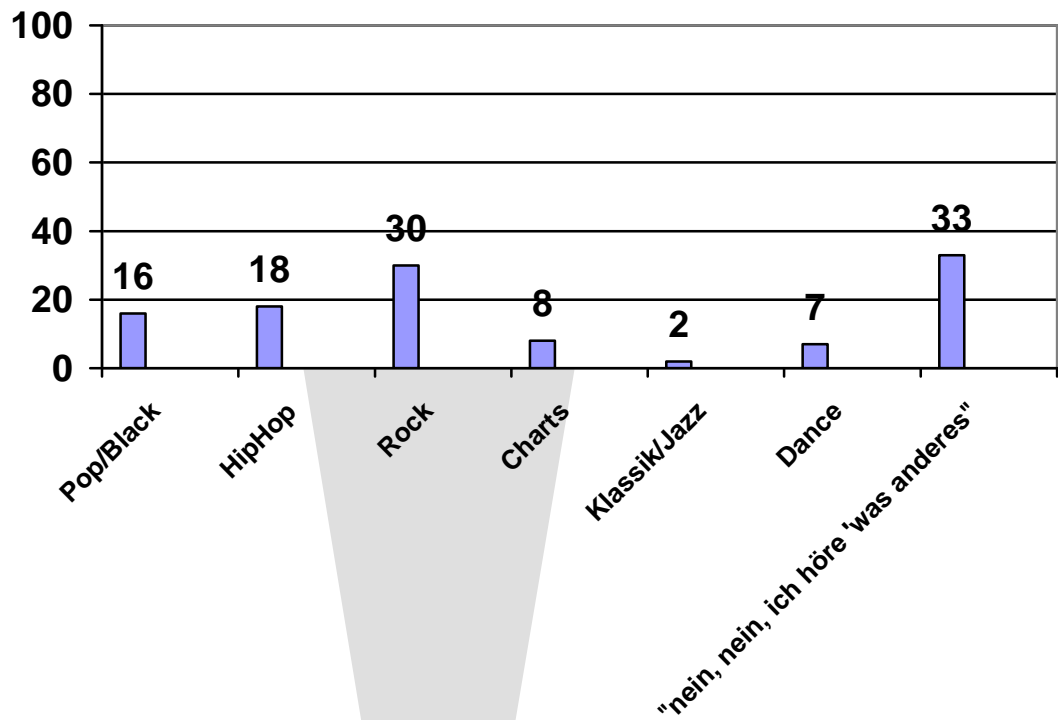
LSD/Speed/andere Pillen: 4 Personen

war das einmalig oder konsumierst du diese Drogen öfter?

57% einmalig

53% öfter

9. Wenn du gezwungen wärst deinen Musikgeschmack in eine der folgenden Kategorien einzuordnen, welche würdest du nehmen?



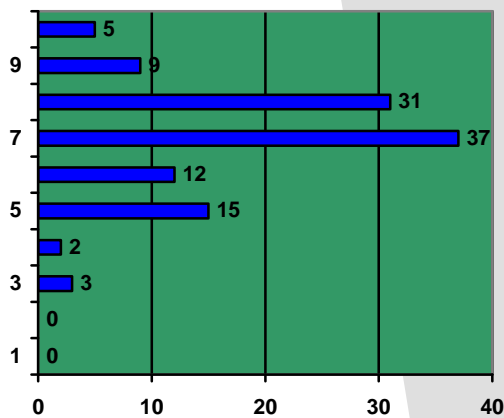
Anderes: z.B. Soundtracks, Indie Rock, Reggae, Metall, House, Punk...

## SFD

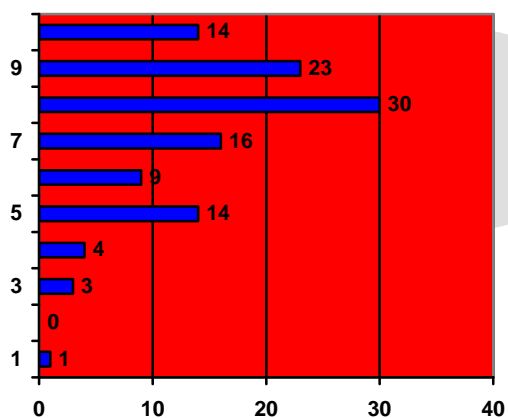
Im folgenden Teil gibt es am Anfang einiger Unterpunkte Bewertungsfragen. Bewerte hier bitte mit einer Skala von 1-10:  
1= katastrophal, 5= neutral, 10= perfekt.

### Zur Praxisbegleitung (die kleinen Fachgruppen):

- 1. Wie fandest du die Themenauswahl bis jetzt?**  
Durchschnitt: 7



- 2. Wie fandest du die Stimmung in deiner Gruppe?**  
Durchschnitt: 7,5



- 3. Würdest du gerne Leute aus den anderen Praxisgruppen in offenen Treffen (z.B. SFD Café) kennenlernen?**  
64% ja            36% nein

4. Hast du Lust dich in die Gruppe und die Thematik einzubringen?

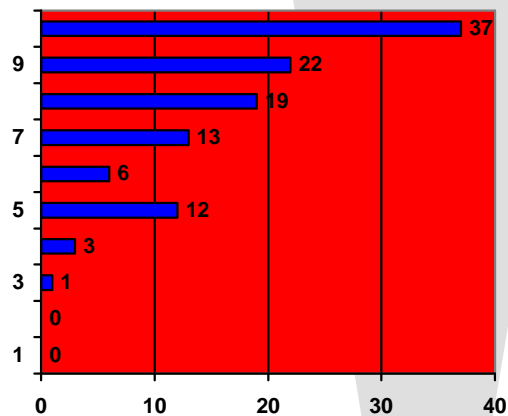
44% ja            49% nur teilweise            7% nein

5. Hast du die Möglichkeit dazu?

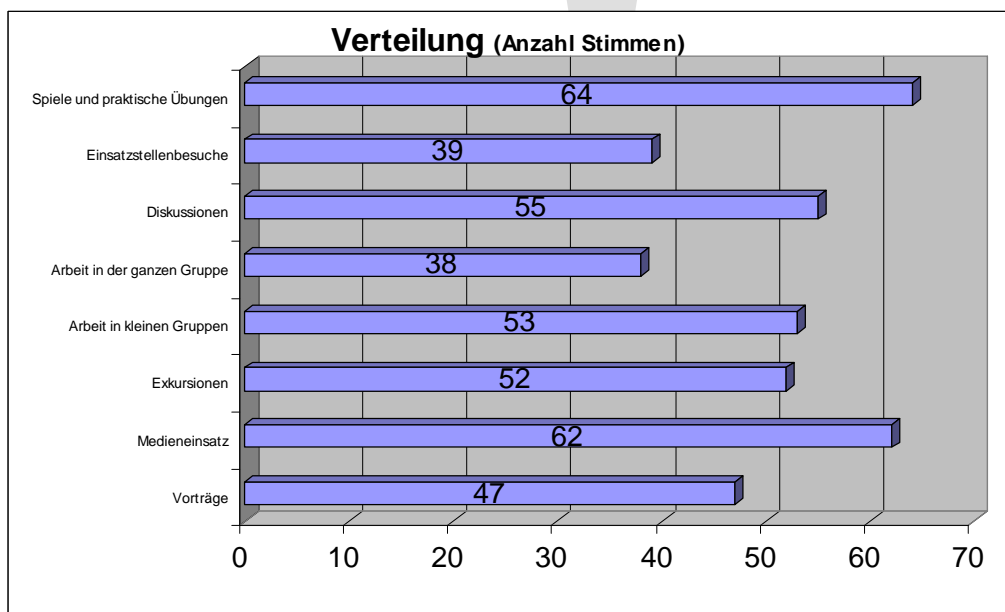
75% ja            22% nur teilweise            3% nein

6. Wie fühlst du dich betreut („Krisenmanagement“)?

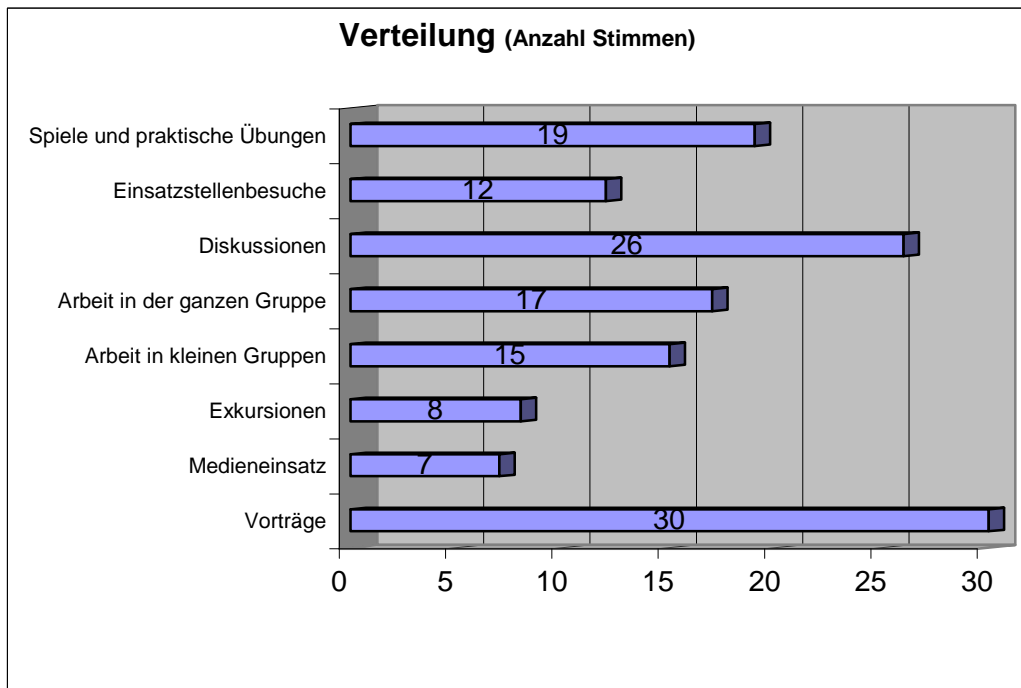
Durchschnitt: 8



7. Welche „Methoden“ gefallen dir? (mehrfache Nennungen möglich)



**8. Welche Methoden gefallen dir nicht? (mehrfache Nennungen möglich)**



**9. Wie schätzt du deine Mitarbeit ein?**

40% gut!

54% so mittelmäßig

6% eher schlecht

## Weitere SFD-Veranstaltungen:

### 1. Wie hat dir der Tag der Freiwilligen 2008 im Rathaus gefallen?

22% Gut      38% geht so  
5% schlecht      35% war nicht da

### 2. Wie hat dir der Vortrag über die Blind Cycle Tour gefallen?

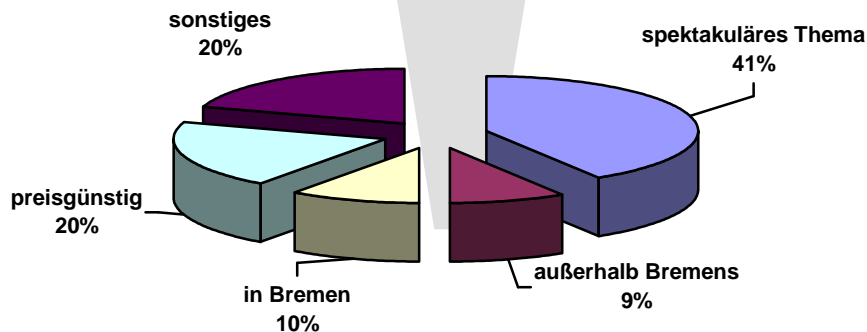
26% Gut      11% geht so  
2% schlecht      61% war nicht da

### 3. Wie hat dir die Veranstaltung mit den Europäischen Freiwilligen gefallen?

24% gut!      20% geht so  
3% schlecht      53% war nicht da

## Zu den Wahlseminaren: (auch hier nur ein Kreuz!)

### 1. Was ist dir am wichtigsten?



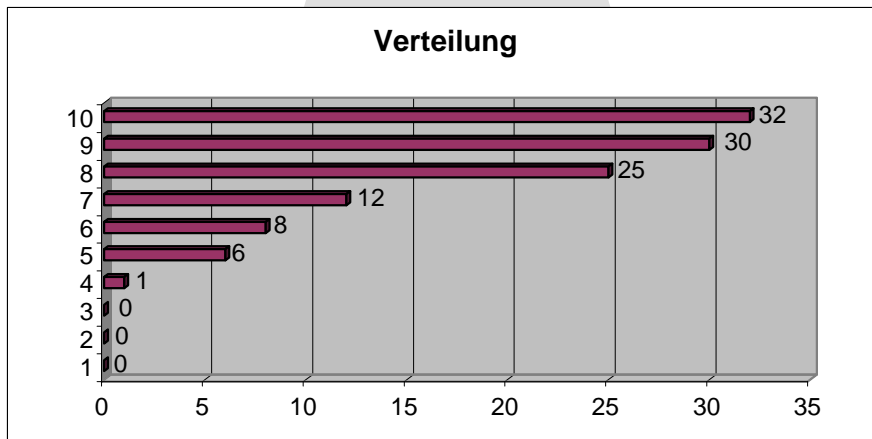
### 2. Weitere Vorschläge für Wahlseminare:

- Kanu fahren (1)
- Klettern (2)
- Paddeln (2)
- Kunst/ Musik (2)
- „Ich entdecke mein Zuhause“ (1)
- 2 Wochen Ballermann (1)
- Bewegen statt heben, Rückenschule, Umgang mit Todesfällen (1)
- Akrobatik (1)
- Ferien auf'm Bauernhof (1)
- Reise in Outdoor-/ Erlebniscenter

Zum Einstellungsverfahren/erste Kontakte mit dem SFD:

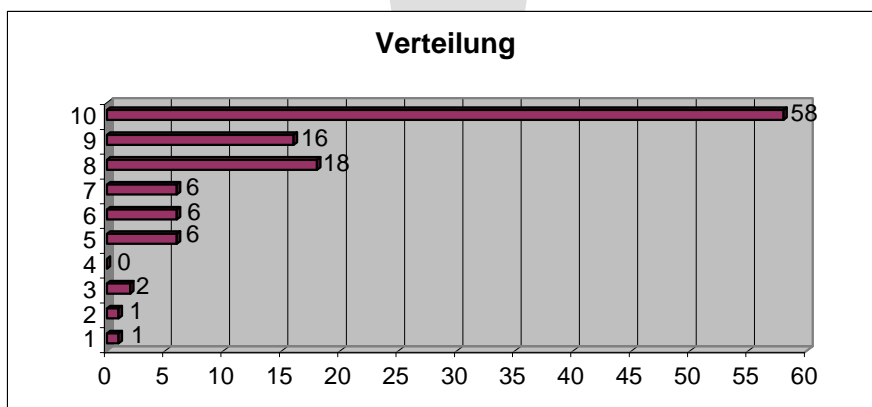
- 1. Wie gut/schlecht hast du dich vom SFD beraten gefühlt (Infoveranstaltung, Bewerbungsgespräch)?**

Durchschnitt: 8,4



- 2. Wie gut/schlecht ist die Auswahl deiner Stelle geglückt?**

Durchschnitt: 8,7



- 3. ist dein ZD/FSJ so wie du es dir vorgestellt hast?**

37% ja

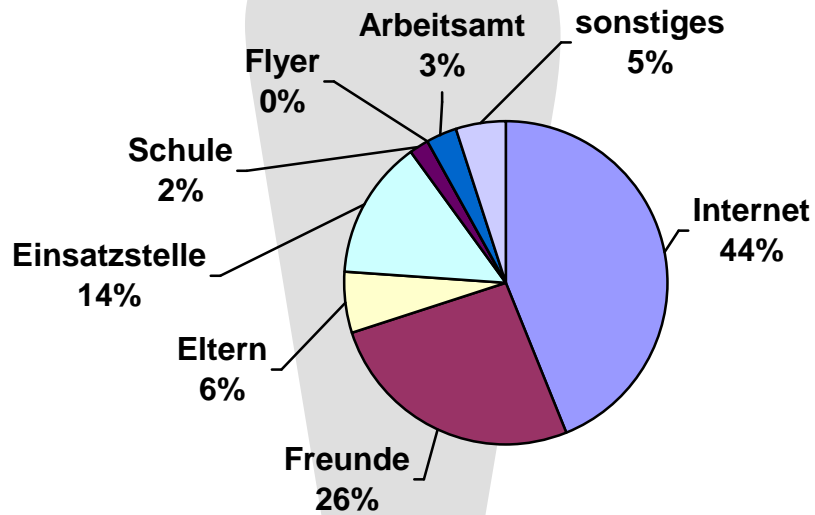
46% sogar besser

8% schlechter/langweiliger

9% weiß nicht

## Sonstiges

### 1. Wie bist du zum SFD gekommen?



#### Sonstiges:

- Bruder (2)
- Fahrrad (1)
- „War schon mal hier“ (1)
- Zeitung (1)
- Jugend Service Büro (1)

### 2. Würdest du den SFD weiterempfehlen?

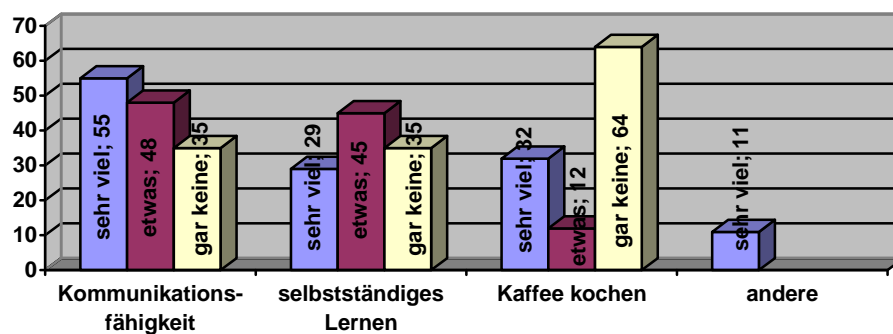
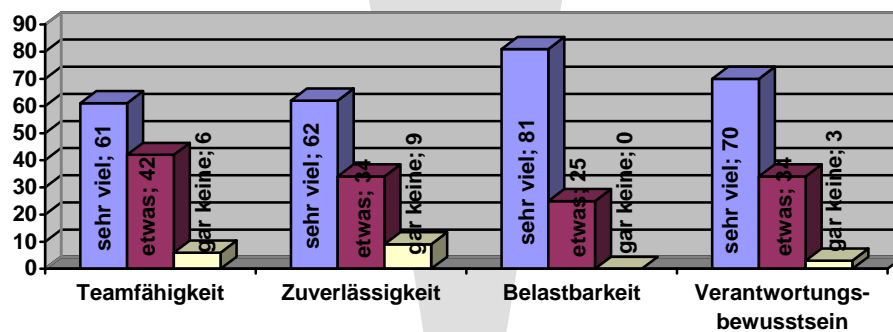
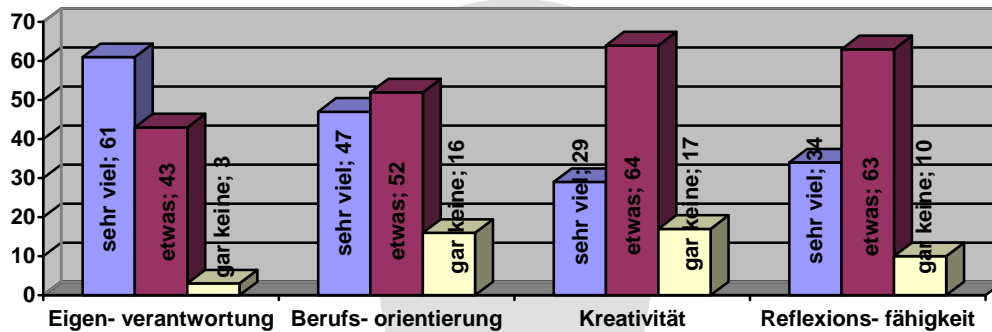
100% Ja!

### 3. Hättest du gerne ein Seminar selber vorbereitet (inklusive fachlicher Themenerarbeitung, Arbeit in deiner Freizeit usw.)?

12% ja

88% nein

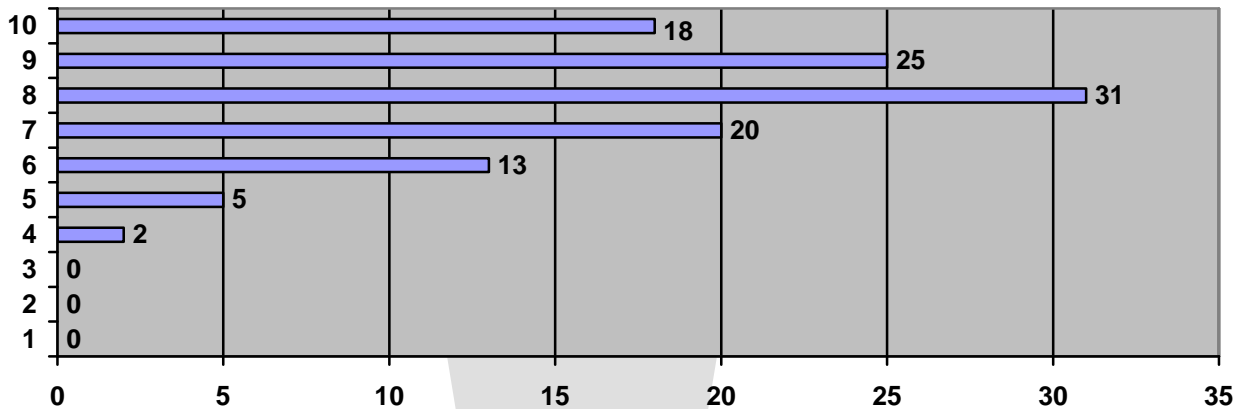
4. Welche Kompetenzen hast du deiner Meinung nach während deines FSJ/ FKJ/ ZD erworben?



Andere: „Windeln wechseln & Nase putzen“, „Zeitung lesen“, „Sprachkenntnisse (engl.)“, „So tun als ob“, „Small talk“...

**5. Wie gut sind wir, der SFD, deiner Meinung nach organisiert?**

Durchschnitt: 8



**6. Findest du es gut, dass sich im SFD alle duzen?**

98% Ja!      2% nein

**7. Hilft dir der SFD bei deiner Berufsfindung/Studienwahl?**

49% ja      47% nein      4% zu wenig

**8. Sonst noch irgendetwas, das du uns mitteilen möchtest?**

- „Ihr seid ein Hippieverein bis zum Anschlag, aber trotzdem nett!“
- „Bitte mehr Teesorten, so Apfel oder Früchtetee“
- „Ich hatte ein wunderschönes Jahr, danke!“

**9. Hast du den Text auf dem Deckblatt gelesen?**

63% Ja      37% Nein

**10. Wie fandest du diesen Fragebogen?**

21% super!      68% ganz lustig      11% total beknackt