



Auswertung **2006-2007**

(insgesamt wurden 113 Bögen abgegeben und ausgewertet – das entspricht knapp Dreiviertel aller Zivis und FSJlerInnen)

Hintergrund

1. Bist du ZDL oder FSJlerIn?

23% ZDL 77%FSJlerInnen

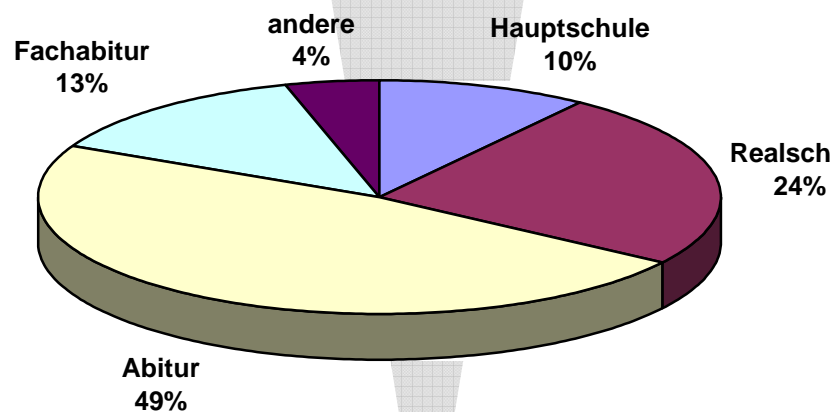
2. Bist du männlich oder weiblich?

31% männlich 69% weiblich

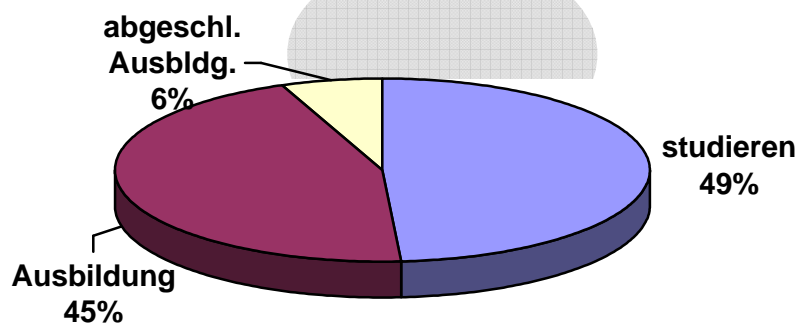
3. Wo hast du vorher gelebt?

Eisenhüttenstadt(1) , Polen(3) ,Sau Paulo (1), Laucha (1), Essen (1), Giesen (1),
Makinsk (1), Norilsk (1), Achen (1), Kosovo (1), Berlin (1), Tangemünde (1)

4. Welchen Schulabschluss hast du?



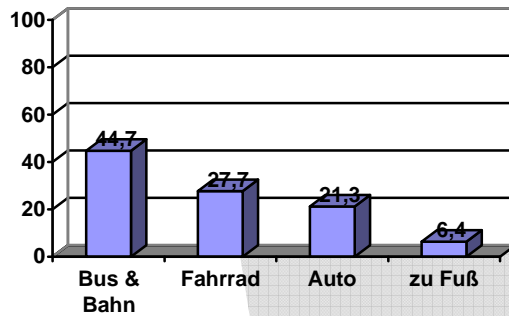
5. Möchtest du nach deinem ZD/FSJ eher studieren oder eine Ausbildung machen oder hast du schon eine Ausbildung abgeschlossen?



6. Hast du einen Führerschein?

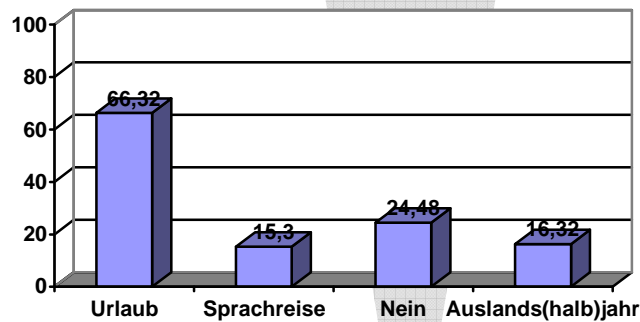
70,5% ja 29,5% nein

7. Wie bewegst du dich hauptsächlich in Bremen fort?



→ hast du ein eigenes Auto(von denen die, hauptsächlich das Auto nutzen)? 27,6% ja 72,4% nein (!!!)

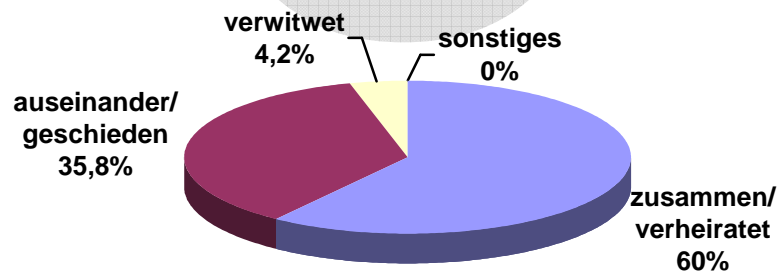
8. Hast du schon mal einen Auslandsaufenthalt gemacht?
Mehrfachnennungen waren möglich.



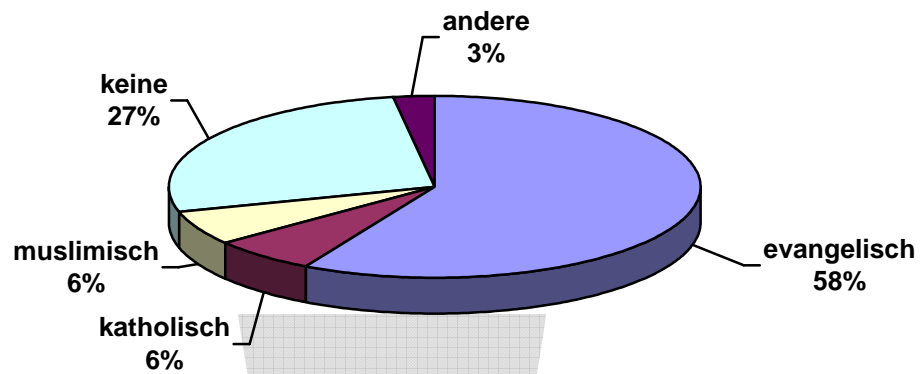
9. Wohnst du allein, in einer WG, bei den Eltern?

7,8% allein 13,6% in einer WG 78,6% bei den Eltern

10. Sind deine Eltern zusammen/verheiratet, auseinander/geschieden, verwitwet oder sonst., _____?

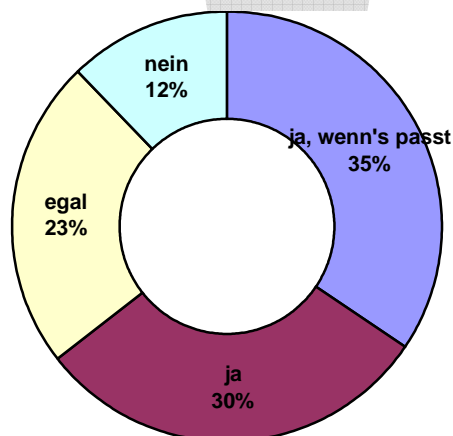


11. Welche Konfession hast du?



12. Möchtest du nach deinem ZD/FSJ in Bremen bleiben?

- ja, unbedingt
- nein, auf keinen Fall
- ja, wenn's mit Studium/Ausbildung/Beruf passt
- nein, wenn's mit Studium/Ausbildung/Beruf passt,
- egal

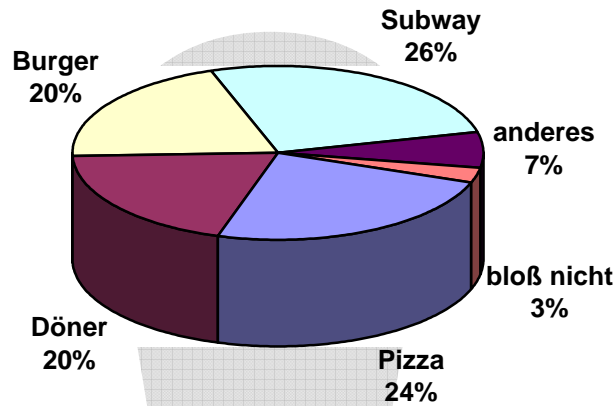


13. Warst du zu Beginn deines ZD/FSJ minderjährig oder volljährig?

- 9,5% minderjährig
- 90,5% volljährig

Lifestyle

1. Fast Food:



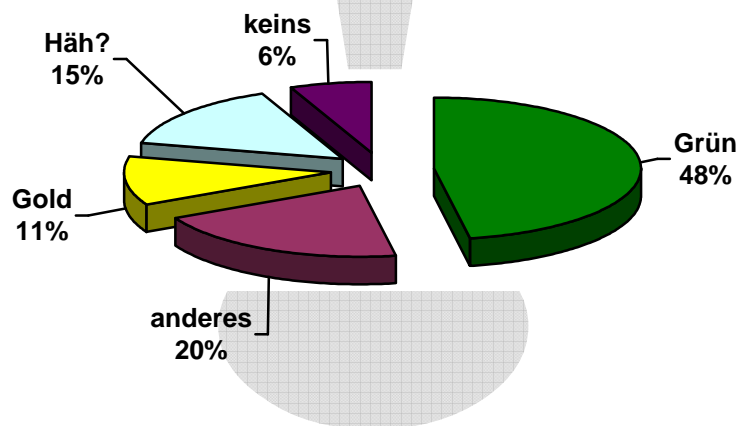
2. Isst du gemischt, vegetarisch oder vegan?

Gemischt 85% vegetarisch 8% ein Veganer 6,1%
6,1% verzichten aus religiösen Gründen auf Schwein

3. Kaffee oder Tee?

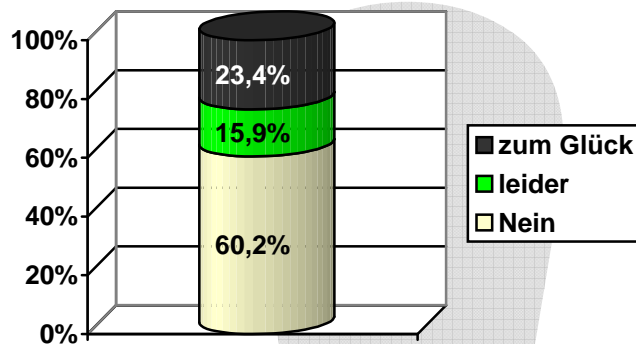
45,1% Kaffee 43,4% Tee 11,5% weder, noch

4. Grün, Gold oder 'n anderes Bier? (□häh?)



5. Bist du Single?

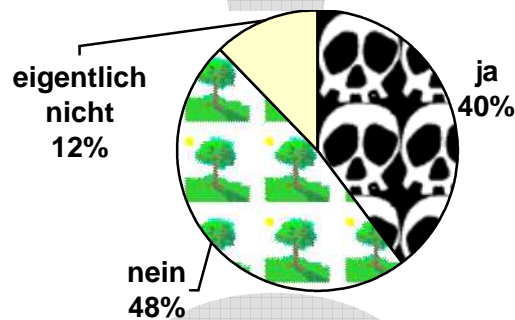
ja, leider ja, zum Glück nein



6. Wie oft trinkst du Alkohol?

41% seltener als einmal die Woche
37,14% einmal die Woche 7,6% 2-3mal die Woche
9,5 % nie 4,76 öfter

7. Rauchst du?



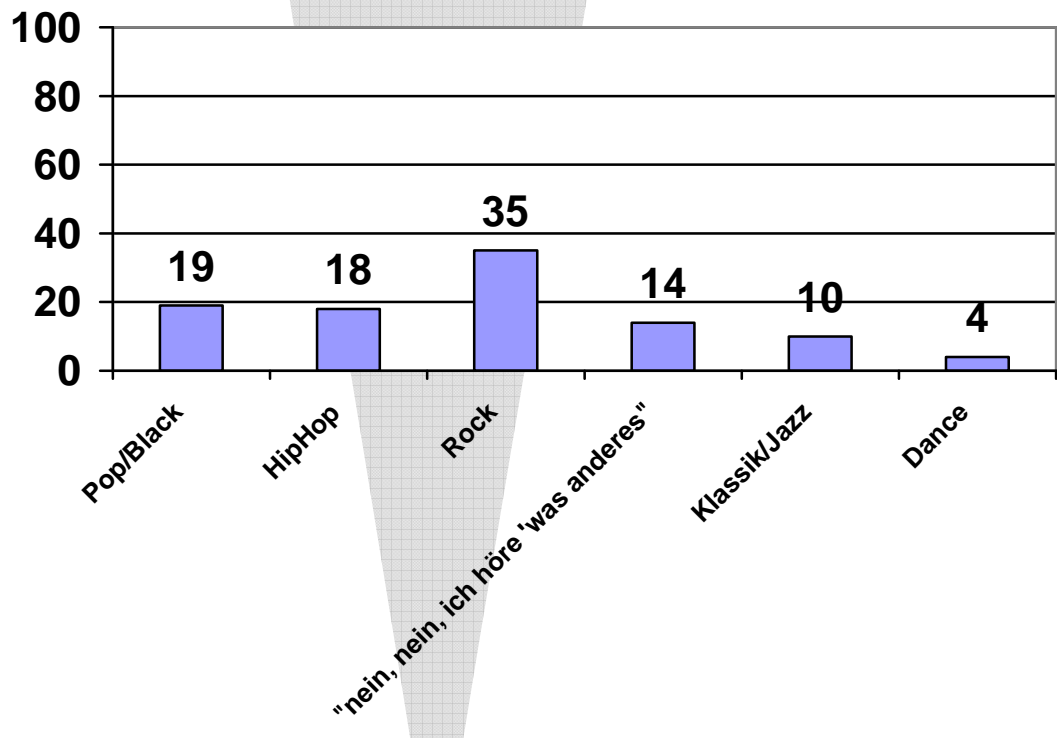
8. Hast du schon mal illegale Drogen genommen?

58% ja 42%nein
→ wenn ja, welche?
87,0% Hasch/Marihuana 13% Koks/Heroin
11% LSD/Speed/andere Pillen
war das einmalig oder konsumierst du diese Drogen öfter?
70,3% einmalig 29,7% öfter

9. Warst du bei der Bürgerschaftswahl?

54,2% ja 26% nein 19,8% durfte nicht (entspricht einer Wahlbeteiligung von 67,53%, Erstwähler in Bremen bei 47,9%)

10. Wenn du gezwungen wärest deinen Musikgeschmack in eine der folgenden Kategorien einzuordnen, welche würdest du nehmen?



SFD

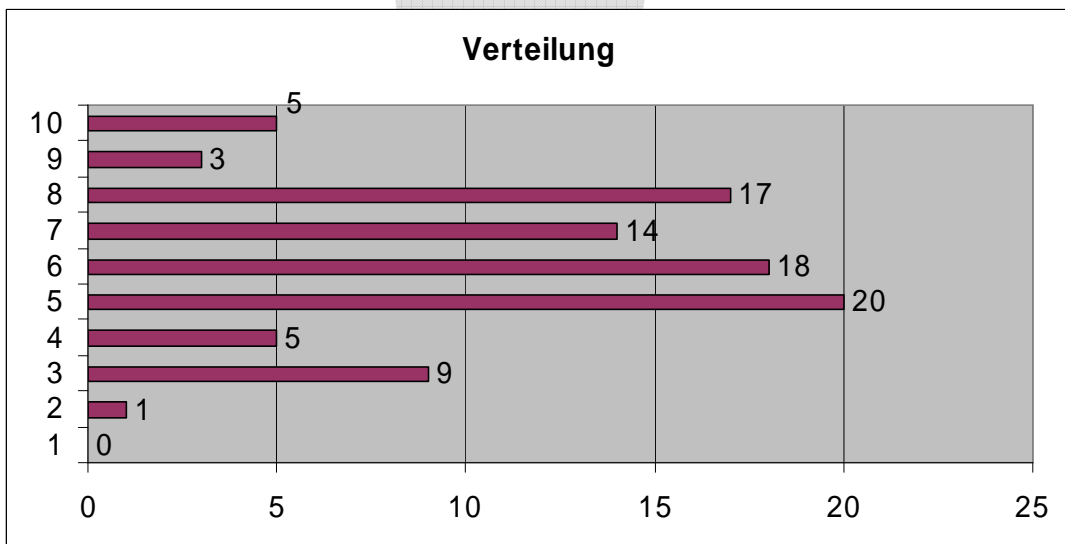
Im folgenden Teil gibt es am Anfang einiger Unterpunkte Bewertungsfragen. Bewerte hier bitte mit einer Skala von 1-10:

1= katastrophal, 5= neutral, 10= perfekt.

Zur Praxisbegleitung (die kleinen Fachgruppen):

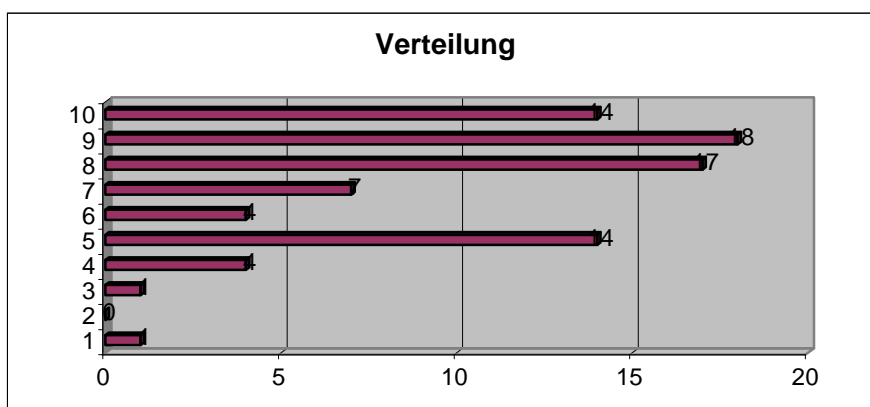
1. Wie fandest du die Themenauswahl bis jetzt?

Durchschnitt: 6,9



2. Wie fandest du die Stimmung in deiner Gruppe?

Durchschnitt: 7,5



3. Hast du Lust dich in die Gruppe und die Thematik einzubringen?

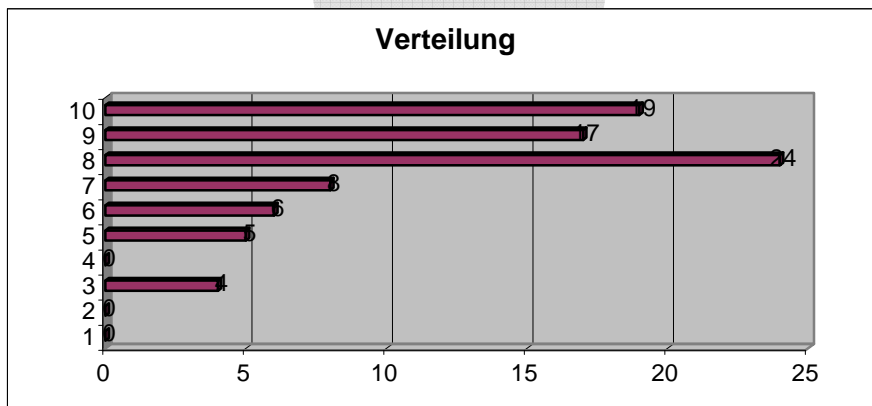
36% ja 57% nur teilweise 7% nein

4. Hast du die Möglichkeit dazu?

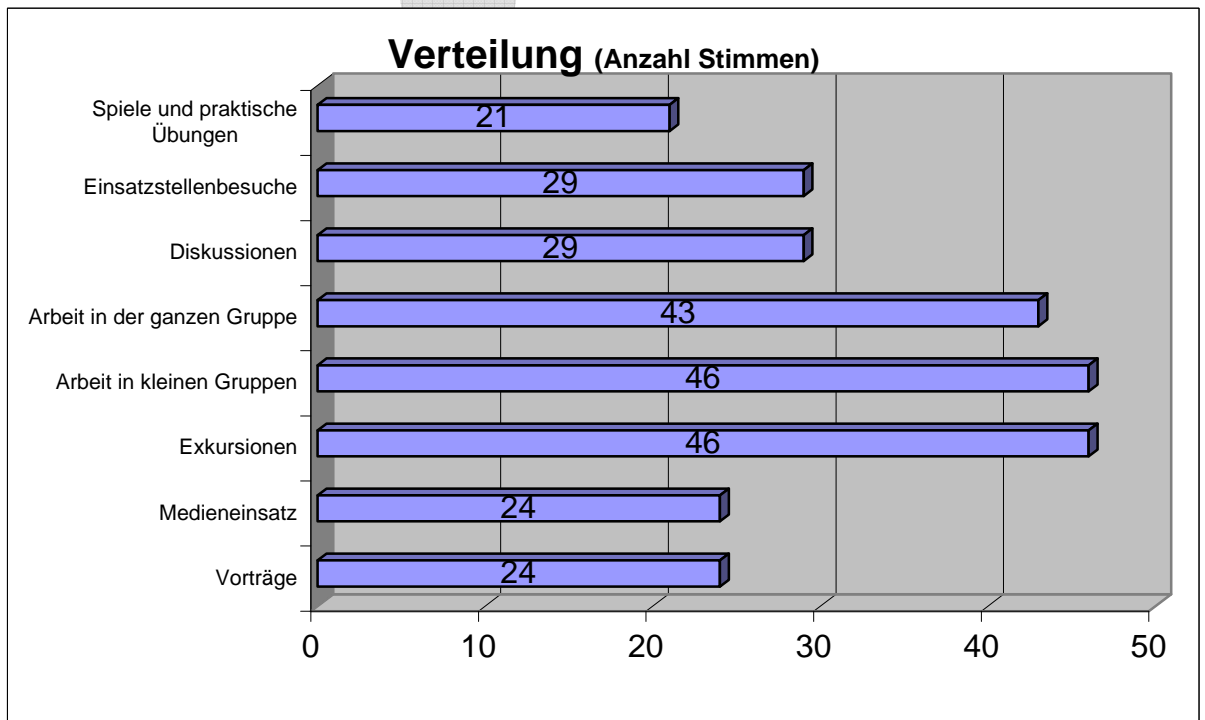
64,7% ja 30,7% nur teilweise 4,6% nein

5. Wie fühlst du dich betreut („Krisenmanagement“)?

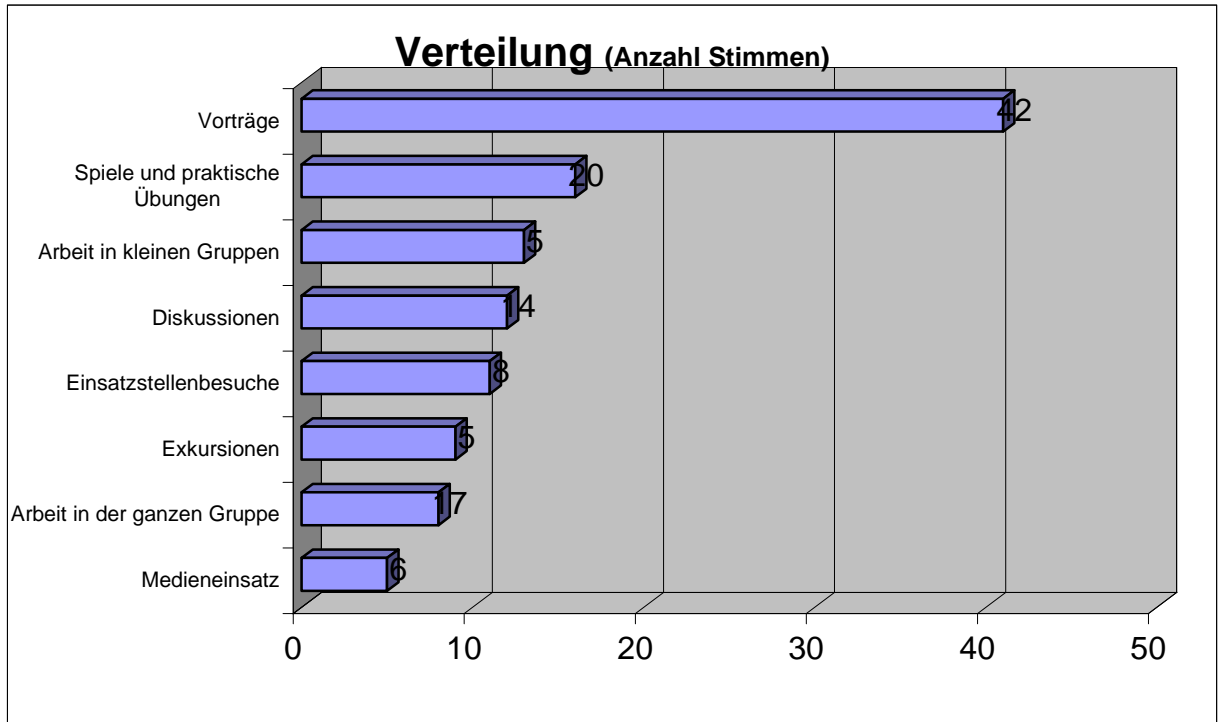
Durchschnitt: 8



6. Welche „Methoden“ gefallen dir? (mehrfache Nennungen möglich)



7. Welche Methoden gefallen dir nicht? (mehrfache Nennungen möglich)



8. Wie schätzt du deine Mitarbeit ein?

37,5% gut!

58,3% so mittelmäßig

4,2% eher schlecht

9. Erinnerst dich die Praxisbegleitung an Schule?

5,9% ja, sehr!

2,9% zum Großteil

23,5% teilweise

33,8% wenig

33,8% nein!

→ wenn ja, warum(von denen, die etwas angegeben haben):

26,3% Frontalunterricht („Methode Vortrag“)

10,5% langweilig

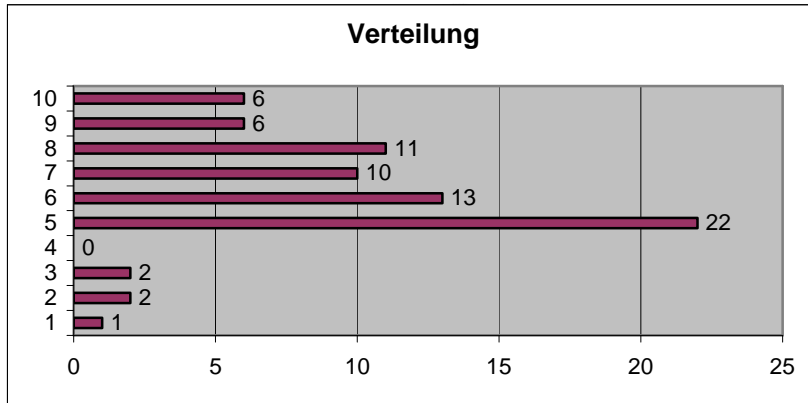
36,8% Zwang anwesend zu sein

26,3% andere

Zur großen Dienstbesprechung (Donnerstag nachmittags):

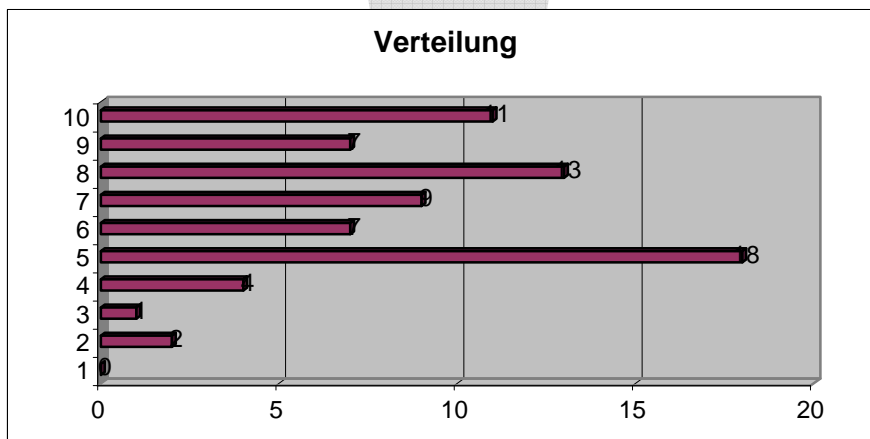
10. Wie fandest du die Themenauswahl bis jetzt?

Durchschnitt: 6,1



11. Wie findest du die Stimmung in der großen Gruppe?

Durchschnitt: 6,9



12. Wie schätzt du deine Mitarbeit ein?

17,8% gut!

64,4% so mittelmäßig

17,8% eher schlecht

Zu den Wahlseminaren: (auch hier nur ein Kreuz!)

13. Was ist dir am wichtigsten?

36,98% ein „spektakuläres“ Thema (z.B. Surfen, Ski fahren, Minsk)

15,1% dass das Seminar außerhalb Bremens ist

19,1% dass es in Bremen ist

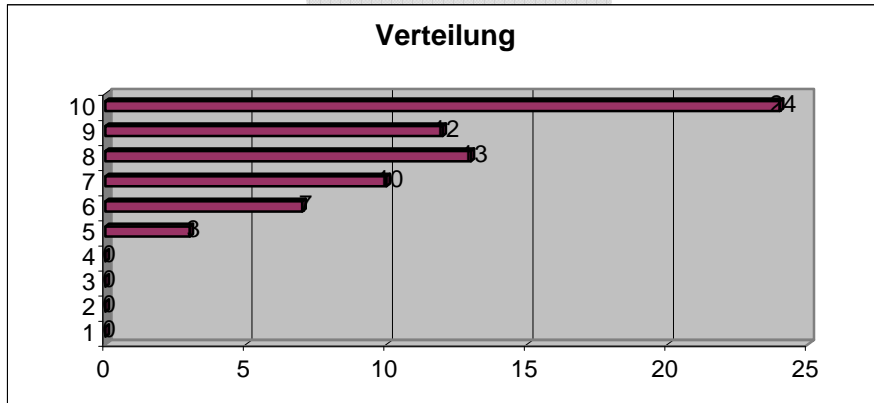
24,7% dass es preisgünstig ist (nur Essensgeldabzug)

4,1% sonstiges: Party (3mal)

Zum Einstellungsverfahren/erste Kontakte mit dem SFD:

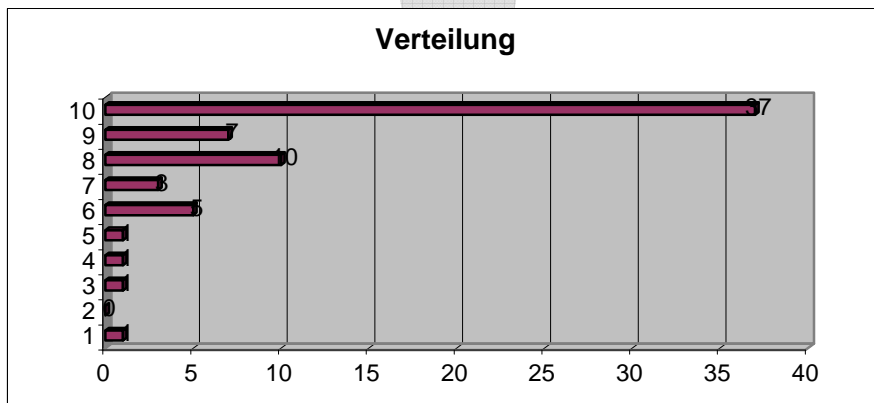
- 14.** Wie gut/schlecht hast du dich vom SFD beraten gefühlt (Infoveranstaltung, Bewerbungsgespräch)?

Durchschnitt: 8,3



- 15.** Wie gut/schlecht ist die Auswahl deiner Stelle geglückt?

Durchschnitt: 8,7



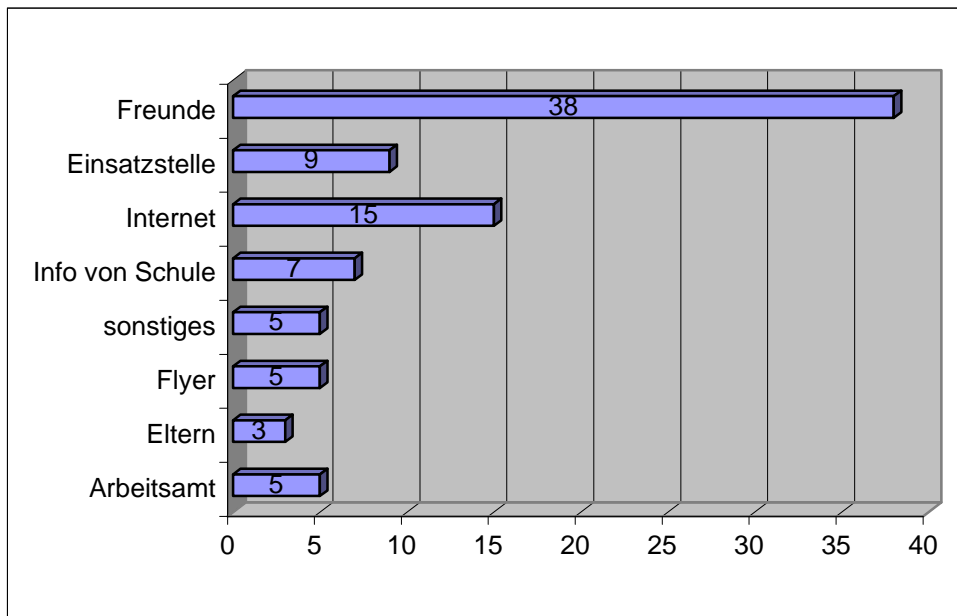
- 16.** ist dein ZD/FSJ so wie du es dir vorgestellt hast?

47,4% ja 38,4% sogar besser

3,8% schlechter/langweiliger 10,4% weiß nicht

Sonstiges

17. Wie bist du zum SFD gekommen?



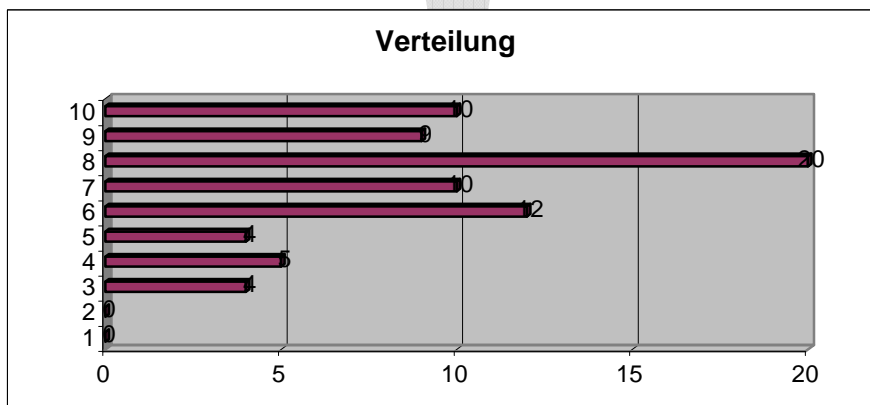
Sonstiges: 1x Bewerbungsberater, 1x selbst, Zeitung 2x, 2x keine Angabe

18. Würdest du den SFD weiterempfehlen?

99% Ja! 1%

19. Wie gut sind wir, der SFD, deiner Meinung nach organisiert?

Durchschnitt: 7,2



20. Findest du es gut, dass sich im SFD alle duzen?

100% Ja!

21. Hilft dir der SFD bei deiner Berufsfindung/Studienwahl?

42,46% ja

46,57% nein

10,958% zu wenig

22. Sonst noch irgendetwas, das du uns mitteilen möchtest?

„Weiter so!!!“, „Ihr seid super“...

23. Hast du den Text auf dem Deckblatt gelesen?

56,6% Ja 43,4% Nein

24. Wie fandest du diesen Fragebogen?

6,6% super!

85,2% ganz lustig

8,2% total beknackt