



Auswertung 2005/2006

(insgesamt wurden 100 Bögen abgegeben und ausgewertet –
das entspricht ca. etwas mehr als 2/3 aller Zivis und FSJlerInnen)

Hintergrund

1. Bist du ZDL oder FSJlerIn?

21% ZDL 79%FSJlerInnen

2. Bist du männlich oder weiblich?

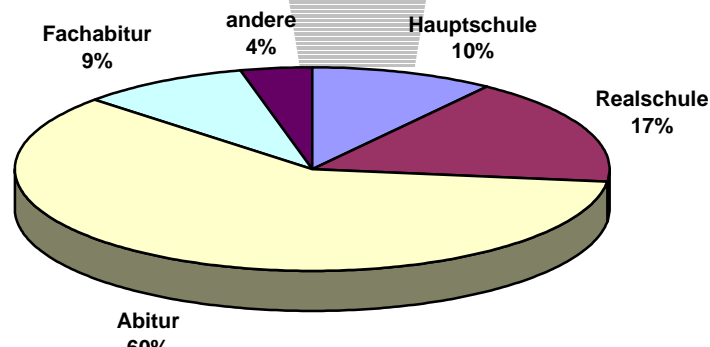
37% männlich 63% weiblich

3. *gestrichen*

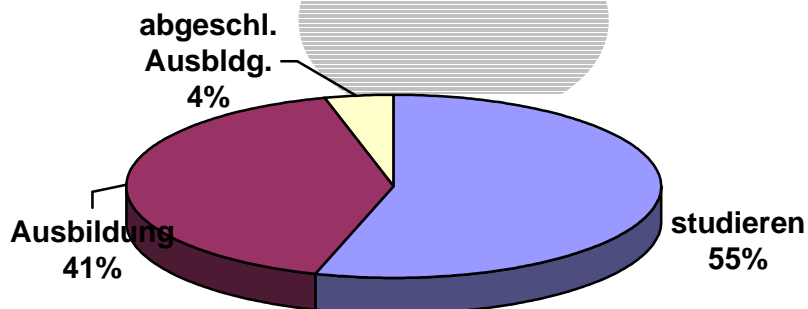
4. Wo hast du vorher gelebt?

Aurich(1), Bergen auf Rügen(1), Berlin(1), Bremerhaven(1), Dortmund(1), Eggstätt(1), Gera(1), Göttingen(1), Hamburg(1), Harpstedt(1), Herne(1), Hüttenbusch(1), Jena(1), Jever(1), Kiel(1), Lagos(1), Lindau(1), Lüdenscheid(1), Mülheim(1), Osnabrück(1), Paderborn(1), Peru(1), Polen(2), Russland(1), Stemwede(1),

5. Welchen Schulabschluss hast du?



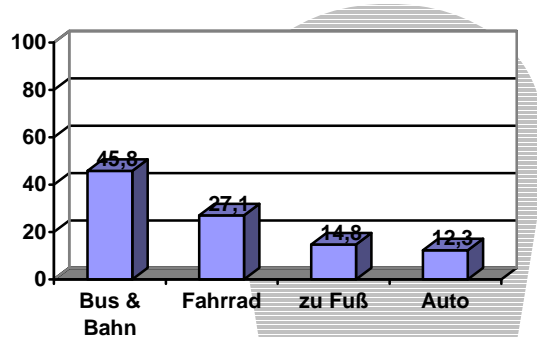
6. Möchtest du nach deinem ZD/FSJ eher studieren oder eine Ausbildung machen oder hast du schon eine Ausbildung abgeschlossen?



7. Hast du einen Führerschein?

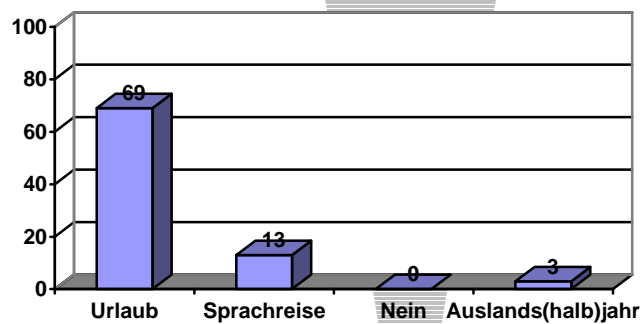
60% ja 40% nein

8. Wie bewegst du dich hauptsächlich in Bremen fort?



→ hast du ein eigenes Auto? > Von den 100 ausgewerteten Fragebögen war bei 12 Leute angekreuzt das sie ein eigenes Auto besitzen!

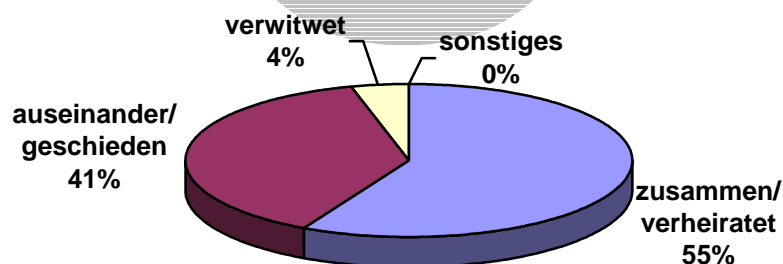
9. Hast du schon mal einen Auslandsaufenthalt gemacht?



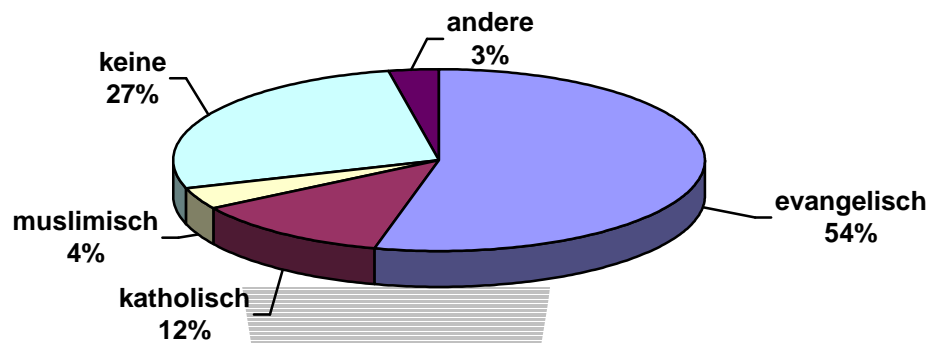
10. Wohnst du allein, in einer WG, bei den Eltern?

8% allein 23% in einer WG 69% bei den Eltern

11. Sind deine Eltern zusammen/verheiratet, auseinander/geschieden, verwitwet oder sonst., _____?

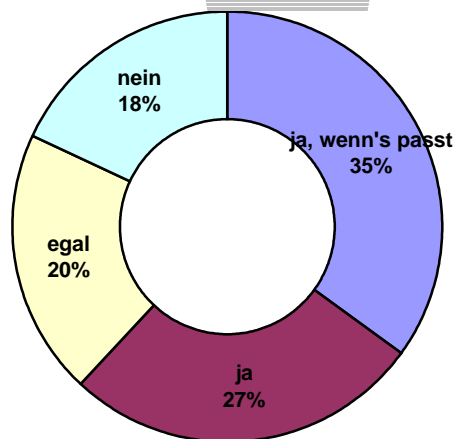


12. Welche Konfession hast du?



13. Möchtest du nach deinem ZD/FSJ in Bremen bleiben?

- ja, unbedingt
- ja, wenn's mit Studium/Ausbildung/Beruf passt
- nein, auf keinen Fall
- nein, wenn's mit Studium/Ausbildung/Beruf passt,
- egal

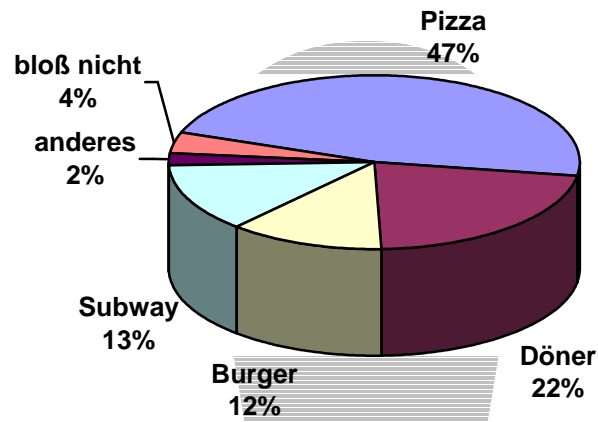


14. Warst du zu Beginn deines ZD/FSJ minderjährig oder volljährig?

- 9,4% minderjährig
- 90,6% volljährig

Lifestyle

1. Fast Food:



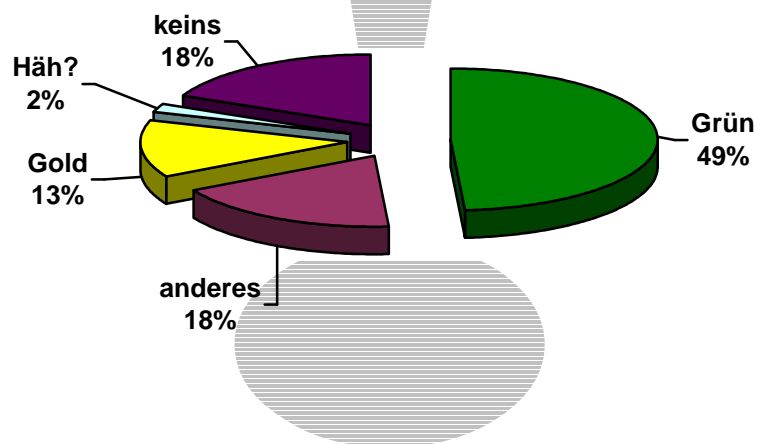
2. Isst du gemischt, vegetarisch oder vegan?

Gemischt 89% vegetarisch 11% keine Veganer

3. Kaffee oder Tee?

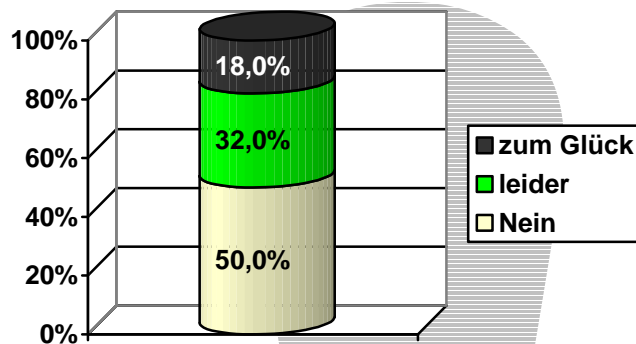
49% Kaffee 43% Tee 11% weder, noch

4. Grün, Gold oder 'n anderes Bier? (□häh?)



5. Bist du Single?

ja, leider ja, zum Glück nein



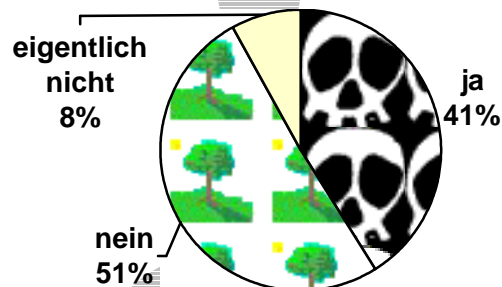
6. Bist du homo- oder heterosexuell

91% hetero 7% bi 2% homo

7. Wie oft trinkst du Alkohol?

47% einmal die Woche 13% 2-3mal die Woche
9% nie 3% öfter 28% seltener als einmal die Woche

8. Rauchst du?



9. Hast du schon mal illegale Drogen genommen?

58% ja 42%nein

→ wenn ja, welche?

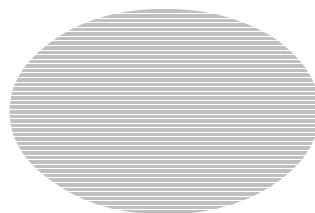
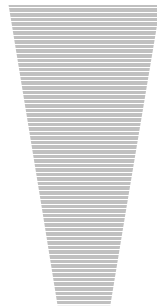
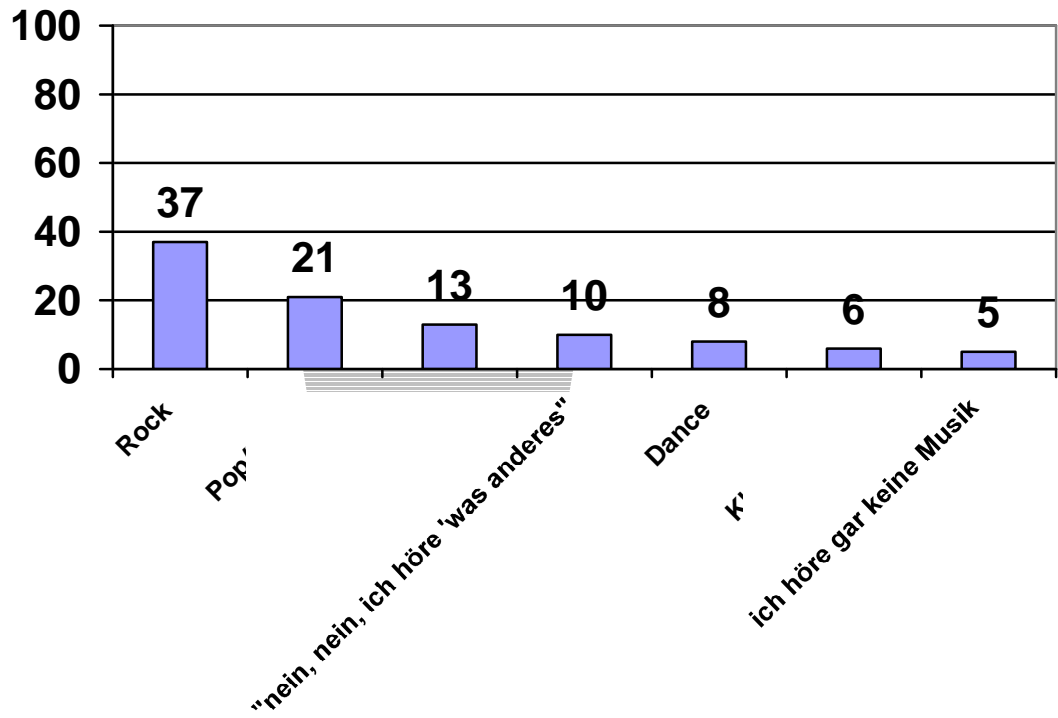
87,9% Hasch/Marihuana 3,5% Koks/Heroin

8,6% LSD/Speed/andere Pillen

war das einmalig oder konsumierst du diese Drogen öfter?

62,1% einmalig 37,9% öfter

10. Wenn du gezwungen wärest deinen Musikgeschmack in eine der folgenden Kategorien einzuordnen, welche würdest du nehmen?



SFD

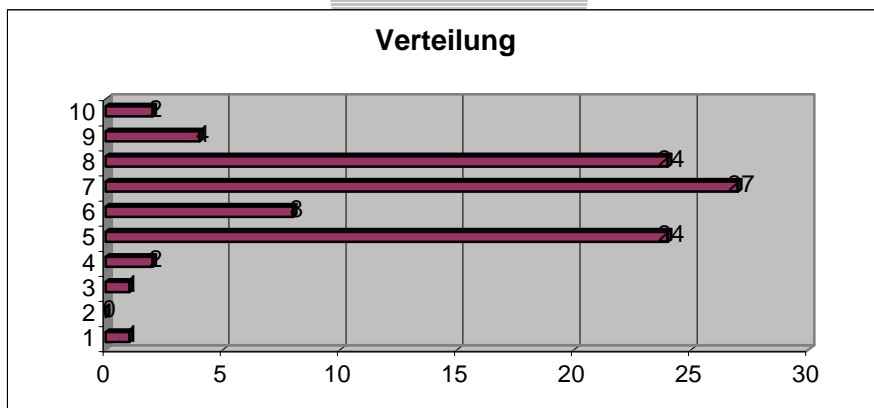
Im folgenden Teil gibt es am Anfang einiger Unterpunkte Bewertungsfragen. Bewerte hier bitte mit einer Skala von 1-10:

1= katastrophal, 5= neutral, 10= perfekt.

Zur Praxisbegleitung (die kleinen Fachgruppen):

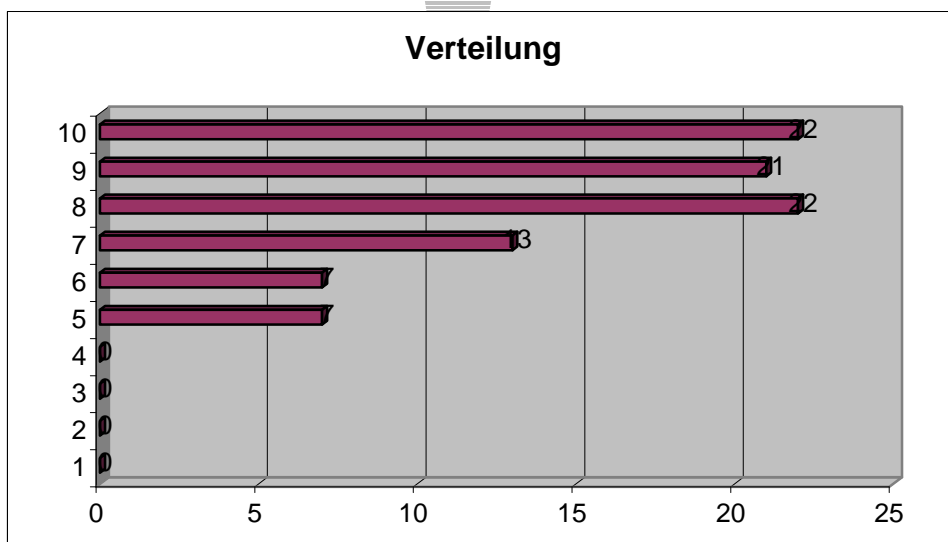
1. Wie fandest du die Themenauswahl bis jetzt?

Durchschnitt: 6,6



2. Wie findest du die Stimmung in deiner Gruppe?

Durchschnitt: 8,2



3. Hast du Lust dich in die Gruppe und die Thematik einzubringen?

53% ja

41% nur teilweise

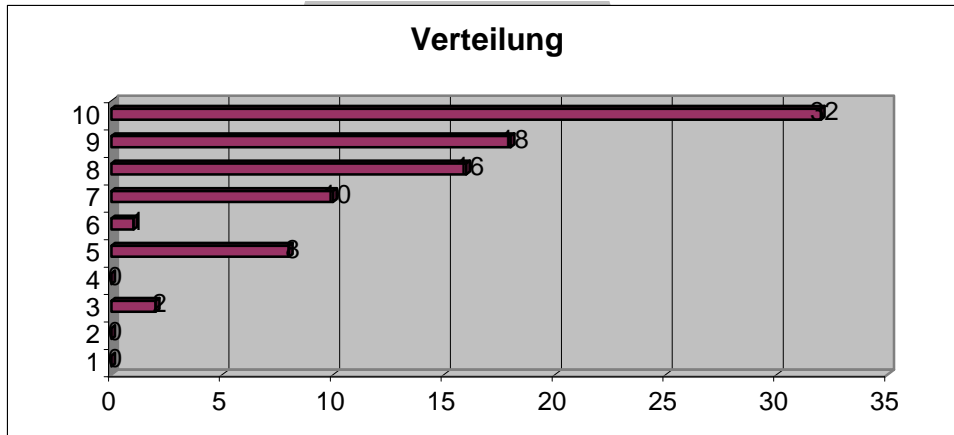
6% nein

4. Hast du die Möglichkeit dazu?

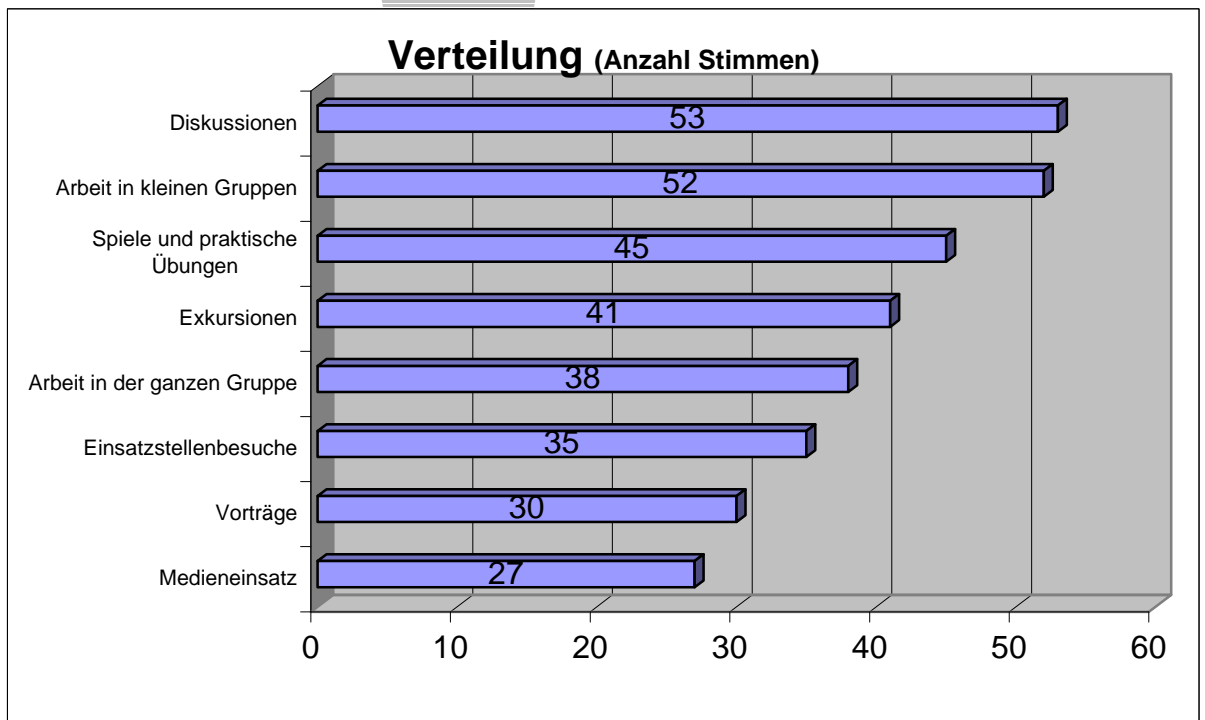
74% ja 25% nur teilweise 1% nein

5. Wie fühlst du dich betreut („Krisenmanagement“)?

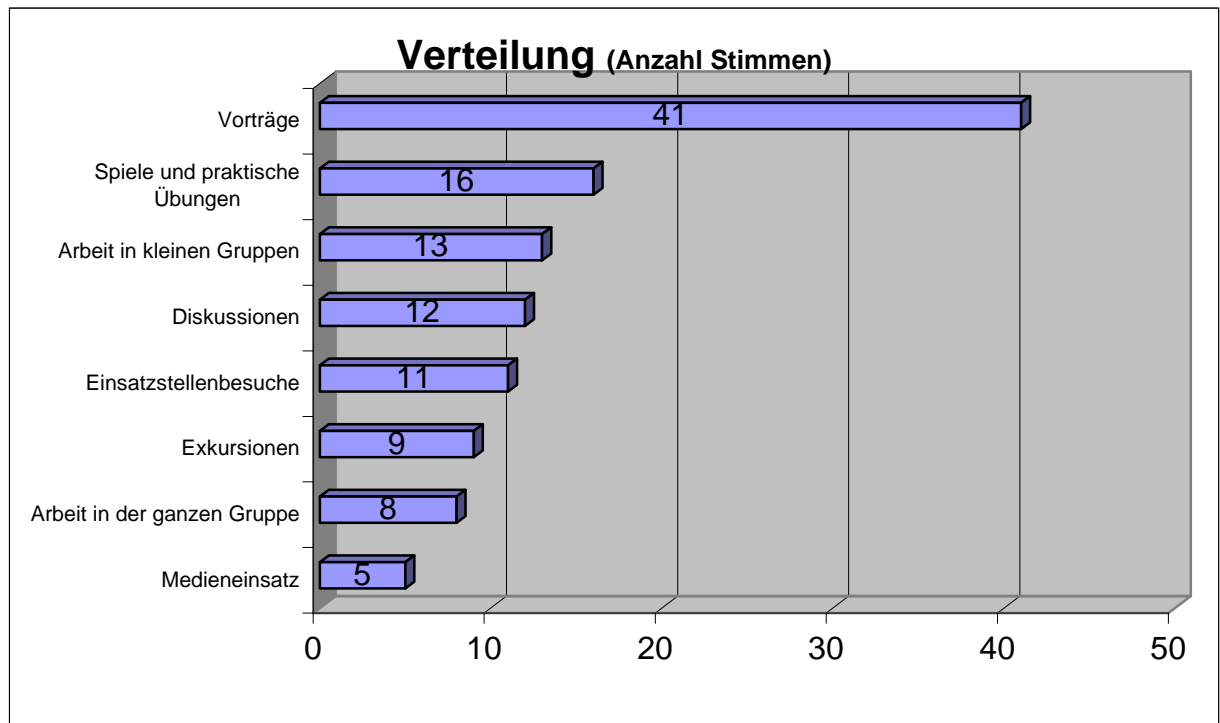
Durchschnitt: 8,4



6. Welche „Methoden“ gefallen dir? (mehrfache Nennungen möglich)



7. Welche Methoden gefallen dir nicht? (mehrfache Nennungen möglich)



8. Wie schätzt du deine Mitarbeit ein?

36% gut! 62,9% so mittelmäßig 1,1% eher schlecht

9. Erinnerst dich die Praxisbegleitung an Schule?

2% ja, sehr! 5% zum Großteil 27% teilweise

36% wenig 30% nein!

→ wenn ja, warum(von denen, die etwas angegeben haben):

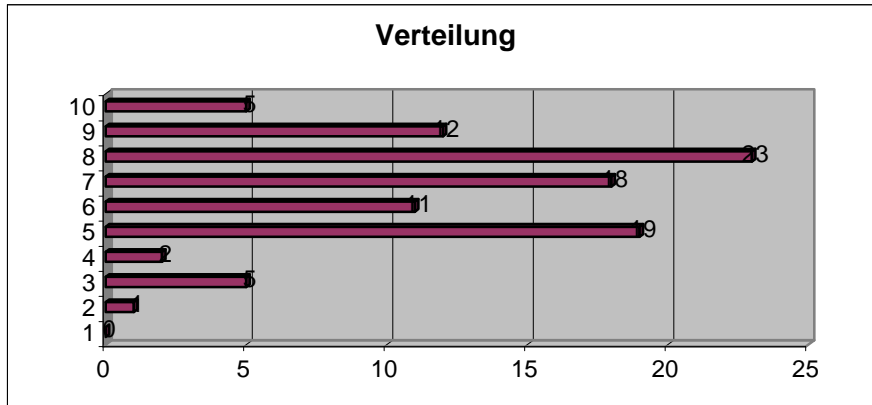
40% Frontalunterricht („Methode Vortrag“) 0,0% langweilig

60% Zwang anwesend zu sein 0,0% andere, ohne Angabe

Zur großen Dienstbesprechung (Donnerstag nachmittags):

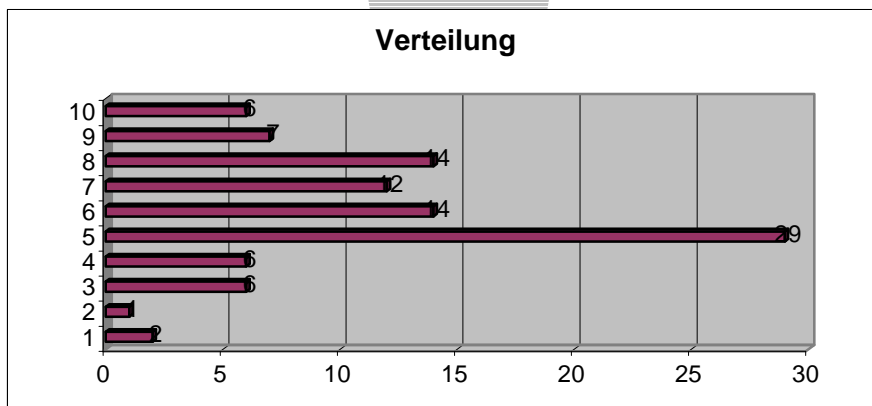
10. Wie fandest du die Themenauswahl bis jetzt?

Durchschnitt: 6,8



11. Wie findest du die Stimmung in der großen Gruppe?

Durchschnitt: 6,4



12. Wie schätzt du deine Mitarbeit ein?

17% gut!

60% so mittelmäßig

23% eher schlecht

Zu den Wahlseminaren: (auch hier nur ein Kreuz!)

13. Was ist dir am wichtigsten?

51% ein „spektakuläres“ Thema (z.B. Surfen, Ski fahren, Minsk)

14% dass das Seminar außerhalb Bremens ist

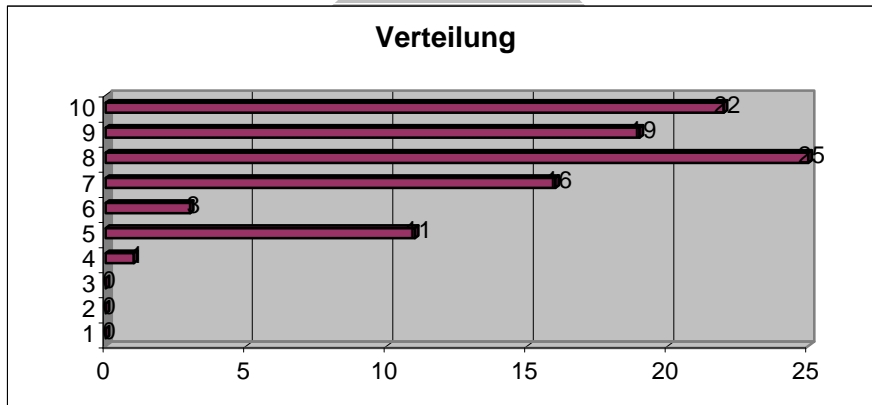
10% dass es in Bremen ist

25% dass es preisgünstig ist (nur Essensgeldabzug)

Zum Einstellungsverfahren/erste Kontakte mit dem SFD:

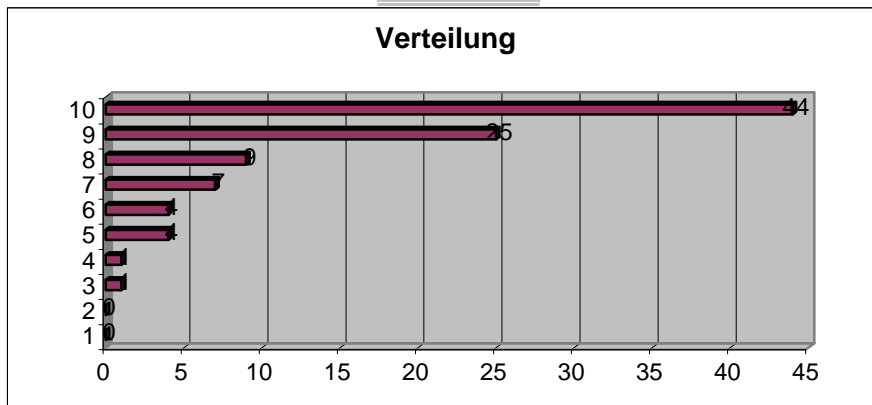
- 14.** Wie gut/schlecht hast du dich vom SFD beraten gefühlt (Infoveranstaltung, Bewerbungsgespräch)?

Durchschnitt: 8,0



- 15.** Wie gut/schlecht ist die Auswahl deiner Stelle geglückt?

Durchschnitt: 8,8



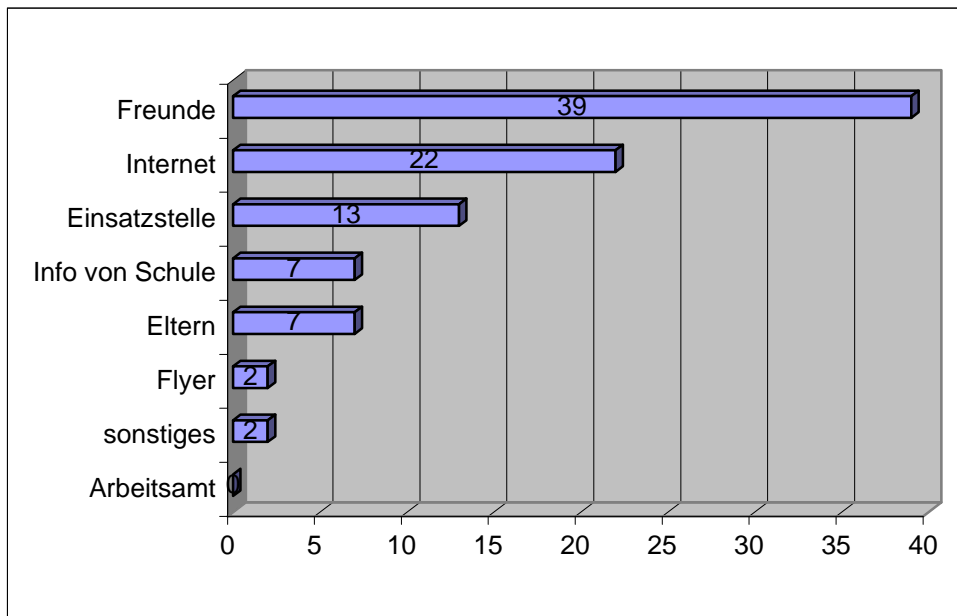
- 16.** ist dein ZD/FSJ so wie du es dir vorgestellt hast?

45,7% ja 48,9% sogar besser

5,4% schlechter/langweiliger

Sonstiges

17. Wie bist du zum SFD gekommen?



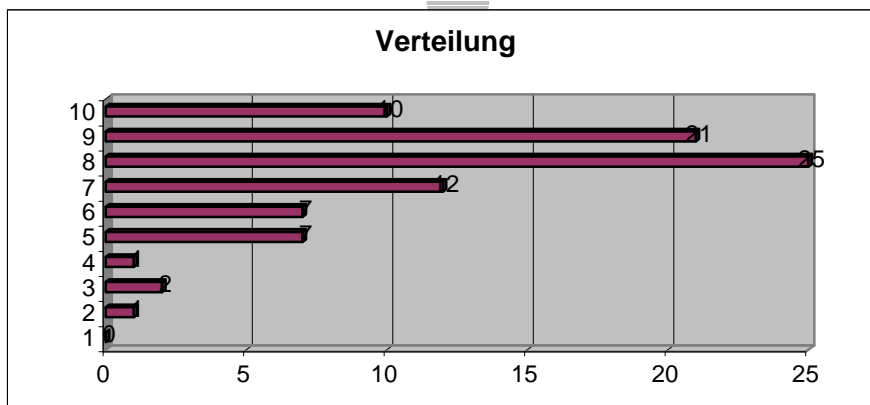
Sonstiges: 2 x Geschwister

18. Würdest du den SFD weiterempfehlen?

100% Ja!

19. Wie gut sind wir, der SFD, deiner Meinung nach organisiert?

Durchschnitt: 7,7



20. Findest du es gut, dass sich im SFD alle duzen?

100% Ja!

21. Hilft dir der SFD bei deiner Berufsfindung/Studienwahl?

60,8% ja

24% nein

15,2% zu wenig

22. Sonst noch irgendetwas, das du uns mitteilen möchtest?

...

23. Wie fandest du diesen Fragebogen?

5,4% super!

79,7% ganz lustig

14,9% total beknackt

